



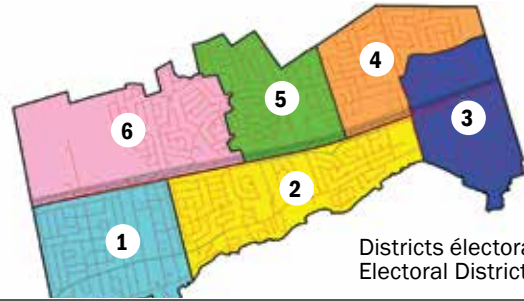
DANS CE NUMÉRO | IN THIS ISSUE

| | |
|--|-----------|
| Semaine de l'action climatique <i>Climate action week</i> | 11 |
| Aînés <i>Seniors</i> | 16 |
| Camps d'été <i>Summer camps</i> | 29 |

À VOTRE SERVICE | AT YOUR SERVICE

CONSEIL | COUNCIL

| | | |
|---------------|--|--------------|
| Maire Mayor | martin.st-jean@beaconsfield.ca | 514 428-4410 |
| District 1 | dominique.godin@beaconsfield.ca | 514 591-0055 |
| District 2 | marie.veille@beaconsfield.ca | 514 692-4929 |
| District 3 | robert.mercuri@beaconsfield.ca | 514 400-7379 |
| District 4 | david.newell@beaconsfield.ca | 514 835-3659 |
| District 5 | jason.rossie@beaconsfield.ca | 514 558-6457 |
| District 6 | tim.quinn@beaconsfield.ca | 514 887-3219 |



Districts électoraux
Electoral Districts

SÉANCE DU CONSEIL | COUNCIL MEETING

WEBDIFFUSION DE LA SÉANCE DU CONSEIL



Hôtel de Ville | City Hall
303, boul. Beaconsfield

Les lundis 23 mars et 20 avril
ainsi que le mardi 19 mai, à 19 h 30
Mondays, March 23 and April 20, and
Tuesday, May 19, at 7:30 p.m.

WEBCAST OF COUNCIL MEETING

Sous-titrage disponible
Closed captioning available

Les questions peuvent être soumises
idéalement avant midi, le jour de la séance en
complétant notre formulaire en ligne.
Questions may be submitted ideally before noon
on the day of the meeting by completing our online form.

En personne et en virtuel
In person and online

beaconsfield.ca

TRAVAUX PUBLICS | PUBLIC WORKS

☎ 514 428-4500 📠 514 428-4511 @ info@beaconsfield.ca

300, prom. Beaufort Drive

Lundi au jeudi : de 7 h 30 à midi et de 13 h à 16 h 15

Vendredi : de 7 h 30 à midi

Monday - Thursday: from 7:30 a.m. to noon and from 1 to 4:15 p.m.

Friday: from 7:30 a.m. to noon

SITE DE DÉPÔT • DROP-OFF SITE

Du lundi au vendredi : de 7 h 15 à 11 h 30 et de 12 h 15 à 15 h

Samedi : de 9 h à midi, d'avril à novembre

Monday to Friday: from 7:15 to 11:30 a.m. and from 12:15 to 3 p.m.

Saturday: from 9 a.m. to noon, from April until November

CENTRE RÉCRÉATIF | RECREATION CENTRE

☎ 514 428-4520 @ loisirs@beaconsfield.ca

1974, City Lane

HORAIRE DE LA RÉCEPTION | RECEPTION HOURS

Lundi au vendredi : de 8 h à 21 h

Samedi et dimanche : de 9 h à 20 h

Monday to Friday: from 8 a.m. to 9 p.m.

Saturday and Sunday: from 9 a.m. to 8 p.m.

HÔTEL DE VILLE | CITY HALL

☎ 514 428-4400 📠 514 428-4424 @ info@beaconsfield.ca

303, boul. Beaconsfield Blvd., Beaconsfield, QC, H9W 4A7

Lundi au jeudi : de 8 h à midi et de 13 h à 16 h 45

Vendredi : de 8 h à midi

Monday to Thursday: from 8 a.m. to noon and from 1 to 4:45 p.m.

Friday: from 8 a.m. to noon

BIBLIOTHÈQUE | LIBRARY

☎ 514 428-4460 @ bibliotheque@beaconsfield.ca

303, boul. Beaconsfield Blvd.

Lundi à vendredi : de 10 h à 20 h

Samedi et dimanche : de 10 h à 17 h

Monday to Friday: from 10 a.m. to 8 p.m.

Saturday and Sunday: from 10 a.m. to 5 p.m.

ÉDIFICE CENTENNIAL HALL

☎ 514 428-4480 @ centennial@beaconsfield.ca

288, boul. Beaconsfield Blvd.

Lundi au vendredi : de 8 h 30 à midi et de 13 h à 16 h

Samedi et dimanche : fermé

Monday to Friday: from 8:30 a.m. to noon and from 1 to 4 p.m.

Saturday and Sunday: closed

ADMINISTRATION • 514 428-4400

info@beaconsfield.ca

| | | |
|--|---|--------------------------|
| Directeur général Director General | | Patrice Boileau |
| Greffe et affaires publiques Registry and Public Affairs | Directrice et greffière Director and City Clerk | Nathalie Libersan-Laniel |
| Finances et trésorerie Finance and Treasury | Directeur et trésorier Director and Treasurer | Robert Lacroix |
| Ressources humaines Human Resources | Directrice Director | Myriam Ritoy |
| Aménagement urbain et patrouille municipale Urban Planning and Municipal Patrol | Directeur Director | Denis Chabot |
| Travaux publics Public Works | Directeur Director | Dary Iannantuoni |
| Culture et loisirs Culture and Leisure | Directrice Director | Mélanie Côté |
| Développement durable Sustainable Development | Directeur Director | Andrew Duffield |

PATROUILLE MUNICIPALE | MUNICIPAL PATROL 24 HRS • 514 428-5999

URGENCES EMERGENCY

Tous les appels sont enregistrés | All calls are recorded

Permis de stationnement temporaire | Temporary Parking Permits

Travaux publics - soirs et fins de semaine | Public Works - evenings and weekends

Police de quartier | Police Station
Service d'incendie | Fire Department
Panne d'électricité | Power Outage

514 280-0101
514 280-0871
1 800 790-2424



IMPRESSION | PRINTING : ACCENT IMPRESSION - DÉPÔT LÉGAL | LEGAL DEPOSIT : BIBLIOTHÈQUE NATIONALE DU QUÉBEC

Cette revue est recyclable et imprimée sur papier recyclé | This magazine is recyclable and printed on recycled paper

MOT DU MAIRE | MESSAGE FROM THE MAYOR

Au moment d'adopter le budget 2026, j'ai annoncé que Beaconsfield entreprendrait un exercice de planification stratégique – le premier en près de vingt ans. J'aimerais vous en dire davantage, car cette démarche nous concerne tous.

Notre situation financière est saine, fruit d'une gestion rigoureuse, d'une bonne planification et d'une approche prudente de la dette. Le maintien du statu quo nous a bien servis, mais peut-il durer? Les revenus issus de la taxe foncière représentent 72 % de notre budget, dont 93,5 % proviennent du secteur résidentiel, alors que le secteur commercial n'y contribue qu'à hauteur de 2,3 %. Cette dépendance quasi exclusive expose une marge de manœuvre qui devient limitée. Pour maintenir une situation financière saine et durable, il devient essentiel d'explorer de nouvelles sources de revenus afin de soutenir une croissance plus équilibrée.

Cette réflexion s'inscrit dans un contexte unique et enviable. Notre Ville est en grande partie achevée, signe de son attrait durable et d'une planification réfléchie. Ce cadre bâti – conjugué à des valeurs foncières élevées et à un environnement résidentiel spacieux – signifie que toute croissance future doit être envisagée avec soin afin de préserver le caractère paisible et verdoyant de notre identité de ville jardin. Pourtant, les pressions externes s'intensifient : densification près des axes de transport, exigences environnementales, pénurie de logements abordables. Elles nous obligent à réfléchir autrement à notre développement. L'enjeu est clair : préserver l'identité de Beaconsfield comme ville jardin tout en trouvant de nouveaux revenus et une occupation du territoire durable, variée et adaptée à notre population.

À cela s'ajoutent d'autres défis : l'impact des changements climatiques et l'état de nos infrastructures. Grâce à une approche rigoureuse et à un entretien constant, nous avons su maintenir ces dernières en bon état, notamment nos infrastructures souterraines. Toutefois, d'autres atteignent aujourd'hui la fin de leur cycle de vie : certaines rues, certains bâtiments municipaux, des parcs et des équipements sportifs. Les besoins sont nombreux alors que les ressources sont limitées. Collectivement, nous nous attendons - à juste titre - à des infrastructures fiables, accessibles et adaptées aux réalités du 21^e siècle. L'objectif n'est donc pas de tout reconstruire, mais de prioriser judicieusement et d'investir au bon endroit, au bon moment et avec le bon niveau d'ambition.

C'est pourquoi le Conseil municipal s'engagera dans un exercice de réflexion structuré, ouvert et participatif. Nous vous consulterons, car vos idées, votre expérience et vos attentes éclaireront nos orientations. Ensemble, nous trouverons comment concilier prudence financière et capacité d'investissement, protéger notre milieu de vie tout en préparant l'avenir.

Cette planification stratégique représente une occasion rare : celle de définir la trajectoire de Beaconsfield pour les années à venir, dans un esprit d'écoute, de collaboration et de confiance. C'est un défi que nous relèverons ensemble.



Martin St-Jean
Maire | Mayor

A handwritten signature in blue ink, appearing to be 'M. St-Jean', written over a white background.

When adopting the 2026 budget, I announced that Beaconsfield would undertake a strategic planning exercise—the first in nearly twenty years. I would like to share more with you because this process concerns all of us.

Our financial situation is sound thanks to rigorous management, good planning and a prudent approach to debt. The status quo has served us well, but can it last longer? Revenues from property taxes account for 72% of our budget, with 93.5% coming from the residential sector while the commercial sector contributes only 2.3%. This near exclusive reliance shows that our room for manoeuvre is becoming very limited. To maintain a healthy and sustainable financial situation, it becomes essential to explore new sources of revenue in order to support more balanced growth.

This reflection takes place in a unique and enviable context. Our City is largely complete, a sign of its long standing appeal and thoughtful planning. This built environment—combined with high land values and a spacious residential setting—means that any future growth must be approached with care to preserve the peaceful, green character that defines our garden city identity. Yet external pressures are increasing: densification near transportation corridors, environmental requirements and a shortage of affordable housing. These forces require us to think differently about our development. The

challenge is clear: to preserve Beaconsfield's identity as a garden city while identifying sustainable, varied and population appropriate forms of land use and revenues.

Additional challenges also come into play: the impact of climate change and the state of our infrastructure. Thanks to rigorous planning and ongoing maintenance, we have been able to keep them in good condition, particularly our underground infrastructure. However, some assets are now reaching the end of their life cycle: certain streets, municipal buildings, parks and sports facilities. Needs are growing while resources remain limited. Collectively, we expect—and rightly so—infrastructure that is reliable, accessible and adapted to the realities of the 21st century. The goal is therefore not to rebuild everything, but to prioritize wisely and invest in the right place, at the right time, and with the right level of ambition.

This is why City Council will engage in a structured, open and participatory reflection process. We will consult you because your ideas, your experience and your expectations will help guide our decisions. Together, we will determine how to balance financial prudence with investment capacity and how to protect our living environment while preparing for the future.

This strategic planning process represents a rare opportunity: the chance to define Beaconsfield's trajectory for the years ahead with a spirit of listening, collaboration and trust. It is a challenge we will meet together.

L'importance des liens sociaux pour le bien-être mental et physique, à tout âge, est bien documentée, même si leur application n'est pas toujours simple. Rester connecté prend différentes formes, mais de nombreuses occasions existent ici même à Beaconsfield, particulièrement pour les aînés afin de demeurer actifs et engagés dans leur communauté.

Les Journées de réparation communautaire offrent une façon concrète de créer des liens, tout en réduisant le gaspillage et en favorisant le partage de compétences. Les après-midis Rendez-vous des aînés, organisés par la Ville, proposent des occasions de rencontre, avec des conférences informatives et des activités sociales agréables dans une atmosphère détendue.

La Bibliothèque demeure un lieu de rassemblement dynamique. Les aînés peuvent se joindre aux Amis de la Bibliothèque de Beaconsfield, participer à un club de jeux de société intergénérationnel mensuel, assister à une conférence ou prendre part à l'un des trois événements annuels destinés aux aînés. Les espaces communautaires et confessionnels jouent aussi un rôle important. L'Église unie de Beaconsfield offre des programmes accessibles pour les aînés, et l'adhésion à une association locale de résidents permet de rester informé et impliqué.

Les activités de loisir constituent une autre option. Le Club Beaconsfield 55+ propose une variété d'activités, tandis que le Club de boulingrin accueille les nouveaux membres souhaitant s'initier à ce sport, participer à des séances hebdomadaires de bridge et à des activités offertes à l'année. Au Centre récréatif, les aînés peuvent profiter de cours de natation et de conditionnement physique favorisant la mobilité, la force et le bien-être.

Pour tous les détails, visitez : beaconsfield.ca/fr/services/services-aux-citoyens/services-aux-aines

Je vous invite également à me rencontrer lors d'une prochaine séance **Rencontrez votre conseillère du district 1**, le mercredi 22 avril, de 14 h 30 à 16 h, à la friperie Thrift Shop for Nova, située au 449, boul. Beaconsfield, dans le Village Beaurepaire.

Bien que nous soyons encore en mode hivernal, le printemps est enfin à nos portes et les journées rallongent. Je suis certaine que, tout comme moi, vous avez hâte d'y arriver après cet hiver rigoureux. N'oubliez pas que nous avançons aussi l'heure : le passage à l'heure avancée aura lieu le 8 mars 2026.

De nombreuses activités ce mois-ci pourraient vous intéresser, et vous pourriez même envisager de vous joindre à un club. N'oubliez pas de consulter les activités pour enfants à la Bibliothèque, notamment : Bébé comptines, Heure du conte en mouvement, Brico-contes du samedi, et le Club Lego.

Vous pourriez également apprécier le Club intergénérationnel de jeux de société ainsi que le Club de tricot. Si vous souhaitez participer à d'autres activités, n'hésitez pas à communiquer avec les nombreux clubs offerts à Beaconsfield.

J'ai reçu de nombreux courriels concernant l'état des routes à la suite des chutes de neige et des épisodes de pluie verglaçante dans différents secteurs. La priorité de la Ville est d'assurer des conditions routières sécuritaires pour les automobilistes et les piétons tout au long des épisodes de conditions hivernales et après ceux-ci. Nous prions les résidents de bien vouloir éviter de stationner leurs véhicules dans la rue et de s'assurer que les bacs ne soient pas laissés sur la chaussée, afin de permettre aux équipes de travailler plus efficacement. Une fois les conditions météorologiques confirmées, en particulier en cas de pluie verglaçante, du sel et des abrasifs sont appliqués dans l'ensemble de la Ville. Ce type de conditions météorologiques présente des défis, mais les équipes municipales travaillent avec diligence pour maintenir les routes aussi sécuritaires que possible.

J'organise une « **Rencontre amicale avec votre conseillère du district 2** » au Coco & Bean le samedi **14 mars, de 9 h à 11 h**. J'ai hâte de vous rencontrer et de discuter des questions municipales qui vous concernent.



The importance of social connections to both mental and physical well-being for all ages is well documented, though not always simple to put into practice. Staying connected looks different for everyone, but many opportunities exist right here in Beaconsfield, especially for seniors to remain active, engaged, and connected to their community.

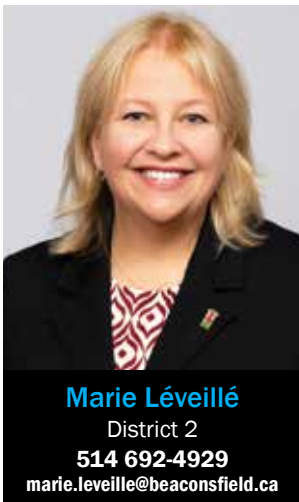
Community Repair Days offer a welcoming, hands-on way to connect while reducing waste and sharing skills. The City-run Seniors Rendez-Vous afternoons also provide meaningful opportunities to connect, featuring informative talks and enjoyable social activities in a relaxed setting.

The Library remains a vibrant gathering place. Seniors can join the Friends of the Beaconsfield Library, take part in a monthly intergenerational board game club, take in a lecture, or attend one of the three annual seniors events. Community and faith-based spaces also play an important role. Beaconsfield United Church offers accessible seniors programs, and joining a local residents' association is a great way to stay informed and involved.

Recreation and leisure activities are another option. The Beaconsfield 55+ Club offers a wide range of activities, while the Lawn Bowling Club welcomes newcomers to try the sport, participate in weekly bridge sessions, and year-round events. At the Recreation Centre, seniors can also enjoy swimming and physical conditioning courses that support mobility, strength, and overall wellness.

For full details, visit: beaconsfield.ca/en/services/services-to-citizens/services-for-seniors

I also invite you to meet with me at an upcoming **Meet your district 1 Councillor** session on Wednesday, April 22, from 2:30 to 4 p.m. at Thrift Shop for Nova in Beaurepaire Village, 449 Beaconsfield Blvd.



While winter is still with us, signs of spring are finally appearing and the days are growing longer. After such a tough winter, I'm sure you are looking forward to the change as much as I am. Please remember that daylight saving time begins on March 8, 2026, when we spring forward.

There are plenty of activities happening this month that may spark your interest, and you might even be inspired to join a club. Be sure to explore the children's programs offered at the Library, including: Baby Rhyme Time, Storytime in Motion, Saturday Story and Craft, and the Lego Club.

You may also enjoy the intergenerational Board Game Club or the Tightly Knit Club. If you are looking for even more opportunities to get involved, I encourage you to explore the many clubs available in Beaconsfield.

I have received many emails regarding road conditions following snowfall and freezing rain in various areas. The City's priority is to maintain safe road conditions for both cars and pedestrians throughout winter weather events and in their aftermath. We kindly ask residents to avoid parking vehicles on the street and to ensure that bins are not left in the roadway, as this helps crews work more efficiently. Once weather conditions are confirmed, particularly in cases of freezing rain, salt and abrasives are applied throughout the City. This type of weather does present challenges, but the city crews work diligently to keep our roads as safe as possible.

I have also organized a "**Meet and Greet your councillor district 2**" at Coco & Bean on Saturday, **March 14, from 9 to 11 a.m.** I look forward to meeting residents and discussing the issues that matter most to you.

VOTRE CONSEIL | YOUR COUNCIL

À l'approche de la saison printanière, l'attention se porte souvent sur les enjeux liés à la circulation et à la conduite. Pour ceux qui l'ignorent, la Ville de Beaconsfield dispose d'un Comité consultatif sur la circulation (CCC). Le mandat de ce comité est d'assurer la sécurité routière des citoyens, quel que soit leur mode de transport, tout en respectant les règlements du ministère des Transports du Québec, notamment par l'intégration de politiques de modération de la circulation normalisées en Amérique du Nord et l'adaptation des meilleures pratiques, lorsque possible.

Le comité est composé du conseiller Rossie et de moi-même à titre de coprésidents, de quatre résidents, d'un groupe transversal d'employés municipaux concernés, ainsi que d'un agent de la circulation du SPVM (poste 1). Si vous avez des enjeux liés à la circulation qui, selon vous, devraient être analysés, vous pouvez communiquer avec le comité à l'adresse courriel dédiée : ccc@beaconsfield.ca. Le comité se réunit régulièrement du printemps à l'automne et formule des recommandations au Conseil pour approbation.

Comme l'espace est limité dans la revue *Contact* pour aborder ces sujets en profondeur, je vous invite à me joindre par courriel pour poursuivre la discussion sur les enjeux qui vous tiennent à cœur à Beaconsfield, ou à participer à l'une de mes rencontres mensuelles informelles « **Café avec votre conseiller** ».

Je tiendrai ma prochaine rencontre le **28 mars, de 10 h à 12 h**, à La Station Café (gare de Beaconsfield), au 104, rue Elm. Au plaisir de vous y rencontrer.

Je vous écris ces lignes en pleine tempête de neige, mais au moment où vous les lisez, le printemps sera à nos portes. Bientôt, nous pourrions enfin nous départir de cette couche supplémentaire et profiter du retour du temps plus doux.

Alors que nous entamons une nouvelle année avec un nouveau conseil municipal, une question que j'entends souvent de la part des résidents me revient en tête : « Pourquoi ai-je été informé de la situation XYZ seulement après coup? »

Au fil des ans, le Conseil municipal et l'administration municipale ont déployé de nombreux efforts pour s'assurer que les résidents soient bien informés de ce qui se passe à Beaconsfield. L'un des outils les plus importants à cet égard est le site Web de la Ville, beaconsfield.ca, qui est mis à jour en continu avec de l'information sur les règlements, les projets de modification, les inscriptions, le calendrier des collectes et bien plus encore. Il s'agit véritablement du cœur informationnel de notre ville, et je vous invite à le consulter régulièrement.

Je vous recommande également vivement de vous inscrire à **Beaconsfield vous informe**, l'infolettre de la Ville, qui vous transmet de l'information pertinente et à jour directement dans votre boîte de réception. Un lampadaire est éteint sur votre rue? Vous souhaitez faire une demande de permis pour l'abattage d'un arbre? Il existe une application pour cela. **Bciti+** est conçue non seulement pour informer les résidents, mais aussi pour faciliter les échanges directs avec la Ville.

Enfin, je vous encourage à vous inscrire au nouveau portail d'alertes de la Ville, destiné aux communications urgentes et permettant de recevoir des avis importants directement sur votre téléphone. Être bien informé nous aide tous à demeurer engagés et impliqués au sein de notre communauté.



David Newell
District 4
514 835-3659
david.newell@beaconsfield.ca

As we head into the spring season, attention often turns to traffic and driving-related issues. For those who don't know, Beaconsfield has a Traffic Advisory Committee (TAC). The mandate of the committee is to ensure traffic safety for citizens, regardless of their mode of transportation, while complying with regulations set out by the Ministère des Transports du Québec, through integrating standardized traffic calming policies used throughout North America and adapting best practices whenever possible.

The committee is made up of Councillor Rossie and myself as co-presidents, four residents and a relevant cross-functional group of city employees, along with a local SPVM (station 1) traffic constable. If you have traffic-related issues you feel need to be investigated, you can use the dedicated email address to communicate with the committee at ccc@beaconsfield.ca. The committee meets regularly from spring to fall and makes recommendations to Council for approval.

Since we have rather limited space to cover topics in depth in the *Contact* magazine, I invite you to email me for a deeper discussion on Beaconsfield topics that matter to you, or drop in to one of my monthly informal "**Coffee with your councillor**" sessions.

I will be holding my next meeting on **March 28, from 10 a.m. to 12 p.m.** at the La Station Café (Beaconsfield train station), at 104 Elm Street. I look forward to seeing you there.



Tim Quinn
District 6
514 887-3219
tim.quinn@beaconsfield.ca

I am writing this during a major snowstorm, but by the time you read it, spring will be just around the corner. Before long, we'll be shedding that extra layer and enjoying the warmer weather.

As we begin a new year with a new council, I am reminded of a question I hear often from residents: "Why did I only find out about issue XYZ after the fact?"

Over the years, both City Council and the municipal administration have worked hard to ensure residents are informed about what's happening in Beaconsfield. One of the most important tools in that effort is the City's website, beaconsfield.ca, which is continuously updated with information on by-laws, draft amendments, registrations, the collection calendar, and much more. It truly is the heartbeat of our city, and I encourage you to visit it regularly.

I also strongly recommend signing up for **Beaconsfield Updates**, the City's newsletter, which delivers timely and up-to-date information directly to your inbox. Are the street lights out on your block? Want to apply for a permit to cut a tree? There's an app for that. **Bciti+** is designed not only to keep residents informed, but also to make it easier to interact directly with the City.

Finally, I encourage you to register for the City's new alert portal, which is intended for urgent communications and can send important alerts directly to your phone. Staying informed helps all of us remain engaged and involved in our community.

Congé de Pâques | Easter Holiday



Les bureaux administratifs seront fermés :

- **Vendredi 3 avril** Vendredi saint
- **Lundi 6 avril** Lundi de Pâques

Le Centre récréatif sera fermé :

- **Vendredi 3 avril** Vendredi saint
- **Dimanche 5 avril** Pâques
- **Lundi 6 avril** Lundi de Pâques

La Bibliothèque sera fermée :

- **Vendredi 3 avril** Vendredi saint
- **Dimanche 5 avril** Pâques

La collecte des résidus verts et alimentaires pour le secteur nord aura lieu comme à l'habitude le lundi.

Il sera possible de joindre les services essentiels (refoulements et bris d'aqueduc, Patrouille municipale) en composant le **514 428-5999** et les services d'urgence (police, pompiers, ambulance) en composant le **9-1-1**.

Administrative offices will be closed:

- **Friday, April 3** Good Friday
- **Monday, April 6** Easter Monday

The Recreation Centre will be closed:

- **Friday, April 3** Good Friday
- **Sunday, April 5** Easter
- **Monday, April 6** Easter Monday

The Library will be closed:

- **Friday, April 3** Good Friday
- **Sunday, April 5** Easter

The green and food residue collection for the north sector will be held as usual on Monday.

You can still reach personnel who can provide essential services (sewer backup and water main break, Municipal Patrol) by calling **514 428-5999** and emergency services (police, fire, ambulance) by dialling **9-1-1**.

CONGÉ DE PÂQUES ET BON VOISINAGE

La Ville de Beaconsfield vous rappelle que le vendredi 3 avril et le lundi 6 avril sont considérés comme des congés statutaires selon la réglementation de la Ville de Beaconsfield.

En vertu du **Règlement BEAC-033**, nous vous rappelons que certains travaux de construction et de réparation de véhicules automobiles ne sont pas permis le **dimanche et les congés statutaires**.

Veillez noter que les travaux d'entretien paysager sont permis seulement entre midi et 16 h pendant ces mêmes journées.

EASTER HOLIDAY AND GOOD NEIGHBOURLINESS

The City of Beaconsfield would like to remind you that Friday, April 3 and Monday, April 6 are considered statutory holidays according to the City of Beaconsfield by-laws.

In accordance with **By-law BEAC-033**, we remind you that certain construction and motor vehicle repair works are not permitted on **Sundays and statutory holidays**. Please note that yard work is **only permitted between noon and 4 p.m.** on these days.



À LA RECHERCHE D'UN EMPLOI D'ÉTÉ À LA VILLE? C'EST LE MOMENT DE POSTULER!

LOOKING FOR A SUMMER JOB AT THE CITY? NOW IS THE TIME TO APPLY!



La Ville de Beaconsfield offre de belles occasions d'emploi aux étudiants ou étudiantes (secondaire 4-5, collégial et universitaire) pendant la saison estivale afin de leur donner la chance d'acquérir de l'expérience dans un milieu de travail dynamique et de développer leurs compétences pour de futurs emplois.

Nous recherchons des personnes dynamiques pour pourvoir plusieurs postes.

Service culture et loisirs

- Moniteur(trices) de camp de jour
- Moniteur(trice) de camp de jour spécialisé en science ou en art
- Surveillant(es) parcs et chalets



The City of Beaconsfield offers great summer job opportunities for students (secondary 4-5, college and university) during the summer season, giving them the chance to gain experience in a dynamic workplace and develop their skills for future employment.

We are looking for dynamic individuals to fill several positions.

Culture and Leisure department

- Day camp monitors
- Day camp monitor specialized in science or art
- Park and chalet attendants

Les offres d'emploi sont accessibles dans la section Emplois de notre site Web. | Job postings are available in the Employment section of our website.

beaconsfield.ca

TARIFICATION 2026 POUR LA GESTION DES MATIÈRES RÉSIDUELLES WASTE MANAGEMENT 2026 TARIFF

Voici comment les tarifs pour 2026 se comparent avec ceux de 2025 pour les résidences unifamiliales
Here is how the rates for 2026 compare with those of 2025 for single-family homes

| ANNÉE YEAR | 2026 | | | 2025 | | |
|----------------------------------|---------|---------|---------|---------|---------|---------|
| TAILLE DU BAC BIN SIZE | 120 L | 240 L | 360 L | 120 L | 240 L | 360 L |
| COÛTS FIXES FIXED COSTS | 200 \$ | 220 \$ | 250 \$ | 195 \$ | 215 \$ | 245 \$ |
| COÛTS VARIABLES VARIABLE COSTS | 1,95 \$ | 2,80 \$ | 3,65 \$ | 1,85 \$ | 2,70 \$ | 3,55 \$ |

Pour plus d'information concernant les services inclus, le fonctionnement des levées ou les matières acceptées, visitez beaconsfield.ca/collecte-intelligente | For more information about the services included, how the pickups work or the materials accepted, visit beaconsfield.ca/smart-collection



À VOTRE SERVICE | AT YOUR SERVICE



COLLECTES DE BRANCHES 2026 | 2026 BRANCH COLLECTIONS

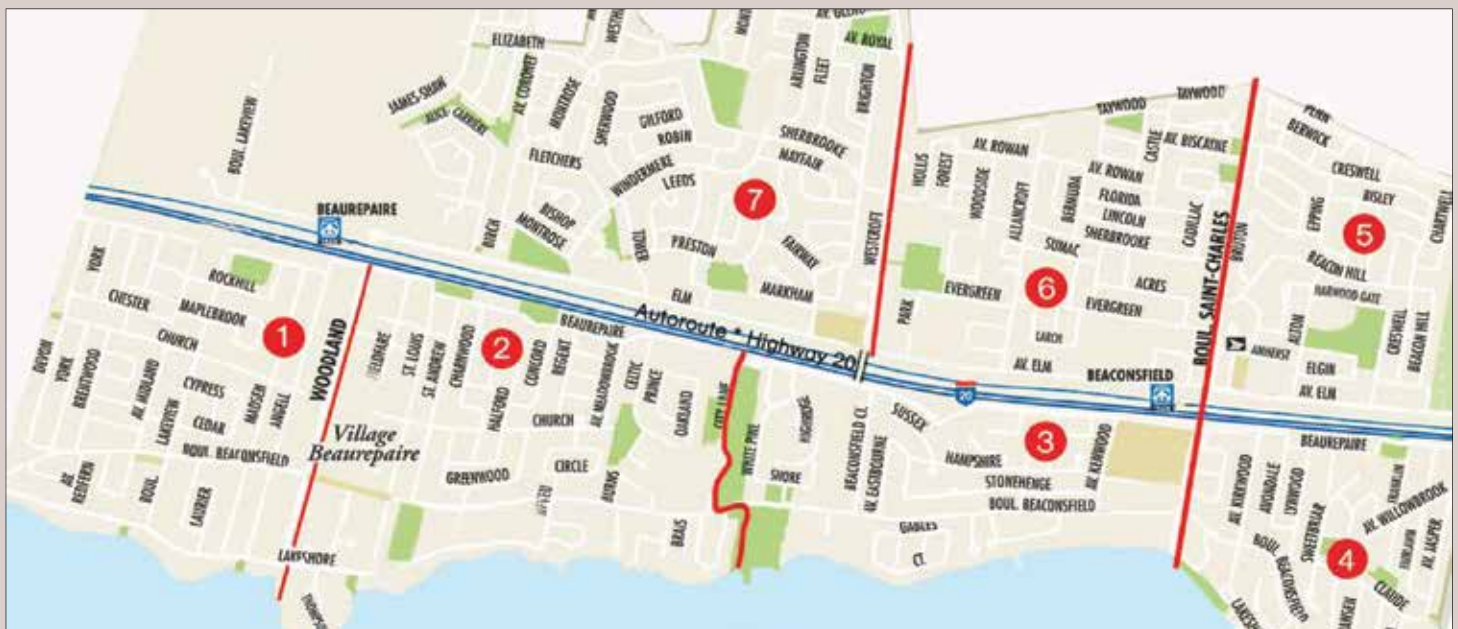
Branches de 15 cm de diamètre maximum

Si vous manquez la collecte, apportez les branches au site de dépôt des Travaux publics entre le 1 octobre et le 15 mars.

Branches – maximum 15 cm in diameter

Should you miss the collection, you can bring branches to the Public Works drop-off site between October 1 and March 15.

| Placez vos branches en bordure de rue avant les dates de collecte Place your branches at the roadside before your collection dates | PRINTEMPS SPRING | | AUTOMNE FALL | |
|---|--------------------|-------|----------------|-------|
| CÔTÉ SUD | | | | |
| 1 Baie D'Urfé → Woodland (deux côtés both sides) | 27 AL | 25 MA | 31 AU | 28 SE |
| 2 Fieldfare (incluant including Thompson Point) → City Lane & Pinetree | 4 MA | 1 JN | 8 SE | 5 OC |
| 3 White Pine & Red Cedar → St-Charles (deux côtés both sides) | 11 MA | 8 JN | 14 SE | 13 OC |
| 4 Prairie Lane → Pointe-Claire | 19 MA | 15 JN | 21 SE | 19 OC |
| CÔTÉ NORD | | | | |
| 5 Pointe-Claire → St-Charles (deux côtés both sides) | 27 AL | 25 MA | 31 AU | 28 SE |
| 6 Ouest de West of St-Charles → Westcroft (deux côtés both sides) | 4 MA | 1 JN | 8 SE | 5 OC |
| 7 Brighton → Lakeview N. | 11 MA | 8 JN | 14 SE | 13 OC |



FAITES VOS DEMANDES DE PERMIS EN LIGNE!

APPLY FOR YOUR PERMITS ONLINE!



Les demandes de permis peuvent être effectuées sur le portail citoyen **bciti+** ou à partir de notre interface de permis en ligne **beaconsfield.edemandes.com**. Déposez votre demande ainsi que tous les documents requis en quelques clics!


Si le statut de votre demande est indiqué comme *Traitement en cours* dans **bciti+** ou dans l'interface de permis en ligne, cela signifie qu'elle a bien été reçue et est en attente de traitement.

Permit applications can be made online, directly through the **bciti+** citizen portal or via our online permit interface at **beaconsfield.edemandes.com**. Submit your application and all required documents in just a few clicks!

If the status of your application is listed as *Processing* in **bciti+** or in the online permit interface, it means that it has been received and is awaiting processing.

Étapes du traitement d'une demande | Permit processing steps :

 Réception | Received

 Traitement en cours | In progress

 Permis émis | Permit issued

Bon à savoir : À l'approche de la saison estivale, le volume de demandes augmente. Soumettre une demande à l'avance permet d'éviter les retards.

Good to know: As summer approaches, application volumes increase. Submitting your application early helps avoid delays.

beaconsfield.ca/delais-traitement | beaconsfield.ca/processing-time

ABATTAGE ET REMPLACEMENT D'ARBRES

TREE FELLING AND REPLACEMENT

INFORMATION ET
FORMULAIRES
INFORMATION
AND FORMS



Depuis le confort de votre maison grâce à nos services en ligne

- Demandez un certificat d'autorisation d'abattage
- Commandez vos arbres de remplacement

Remplacement

Vous avez remplacé un arbre à la suite d'un abattage autorisé par la Ville et souhaitez obtenir le remboursement de votre dépôt?

- Remplissez le formulaire en ligne
- Fournissez une photo et un plan indiquant l'emplacement du nouvel arbre pour accélérer le traitement de votre demande. Autrement, un inspecteur de la Ville se rendra sur place pour confirmer le remplacement.

From the comfort of your home with our online services

- Apply for a tree removal permit
- Order replacement trees

Replacement

Have you replaced a tree following a removal authorized by the City and wish to get your deposit refunded?

- Fill out the online form
- Provide a photo and a plan showing the location of the new tree to speed up the processing of your request. Otherwise, a City inspector will visit your property to confirm the replacement.

 Le programme Ensemble on verdit offre une subvention couvrant 75 % du coût d'un arbre de remplacement. The Ensemble on verdit program offers a subsidy covering 75% of the cost of a replacement tree.

À VOTRE SERVICE | AT YOUR SERVICE



ENSEMBLE ON VERDIT

Un arbre pour votre propriété privée : **profitez d'une subvention de 75 %**

Cette année encore, la Ville de Beaconsfield s'associe à l'organisme à but non lucratif GRAME pour la campagne de verdissement résidentiel *Ensemble on verdit*. **Que ce soit pour planter un nouvel arbre ou remplacer un arbre abattu**, GRAME propose un service clé en main incluant :

- un arbre de votre choix parmi les essences disponibles
- livraison et plantation avec paillis et nutriments
- conseils d'entretien et garantie d'un an

Les arbres offerts sont de grande qualité, avec un calibre notable de 25 mm (diamètre du tronc) qui respecte la réglementation de la Ville sur la taille des arbres de remplacement, à un tarif exceptionnel pour ce service tout compris.

La Ville subventionne **75 %** des coûts, tant pour une **nouvelle plantation que pour un remplacement**.

Coût net pour les résidents : 85 \$ (taxes incluses) Le nombre d'arbres subventionnés est limité.

La plantation par GRAME aura lieu entre mai et octobre 2026. Veuillez donc vous assurer d'avoir en main les informations nécessaires pour compléter rapidement vos démarches après l'achat de votre arbre.



Si vous devez abattre un arbre, commandez votre arbre de remplacement dès que votre demande d'abattage est approuvée pour bénéficier de cette subvention.



GUICHET UNIQUE : ensembleonverdit.org
Visitez le site Web de GRAME pour passer votre commande dès la fin avril.

Plant a tree on your private property: **benefit from a 75% subsidy**

Once again this year, the City of Beaconsfield is partnering with the non-profit organization GRAME for the *Ensemble on verdit* residential greening campaign. **Whether you want to plant a new tree or replace one that has been removed**, GRAME offers a turnkey service that includes:

- a tree of your choice from the available species
- delivery and planting with mulch and nutrients
- maintenance advice and a one-year warranty

The high-quality trees offered have an appreciable calibre of 25 mm (diameter of the tree trunk), that meets the City's regulations for the size of replacement trees, at an exceptional price for this all-inclusive service.

The City will subsidize **75%** of the cost for both **new planting and replacement**.

Net cost for residents: \$85 (taxes included) A limited number of trees is available under this subsidy.

Tree planting by GRAME will take place between May and October 2026. Please ensure you have all the necessary information to complete your process quickly after purchasing your tree.



If you need to remove a tree, order your replacement tree as soon as your removal request is approved to benefit from this subsidy.



ONE-STOP SHOP: ensembleonverdit.org
Visit the GRAME website to place your order starting in late April.

Ce programme est coordonné entièrement par GRAME. Si vous avez des questions après avoir visité le site, veuillez contacter les spécialistes au
This program is fully coordinated by GRAME. For any questions after visiting the website, please contact their specialists at

ensembleonverdit@grame.org



SEMAINE DE L'ACTION CLIMATIQUE CLIMATE ACTION WEEK

Du 31 mai au 6 juin | May 31 to June 6



La Semaine de l'action climatique est l'occasion de découvrir comment la nature autour de nous et les liens que l'on entretient avec nos voisins ainsi que les autres résidents contribuent à rendre notre belle communauté encore plus forte et résiliente.

À travers des activités familiales, des ateliers et des moments d'échange, les résidents sont invités à mieux comprendre les enjeux liés au climat spécifiques à Beaconsfield, à s'inspirer de solutions concrètes et à agir maintenant, ensemble – une action à la fois.

Climate Action Week is an opportunity to discover how the nature around us and the connections we share with our neighbours and fellow residents help make our community stronger and more resilient.

Through family-friendly activities, workshops and opportunities for discussion, residents are invited to learn about the climate challenges specific to Beaconsfield, get ideas for practical solutions, and to act now, together—one action at a time.

HÉROS DU CLIMAT CLIMATE HEROES



ÉVÉNEMENT DE LANCEMENT | LAUNCH EVENT

Dimanche 31 mai | Sunday, May 31 Entre 13 h et 16 h 30 | Between 1 and 4:30 p.m.

À la Bibliothèque | At the Library • Entrée libre | Drop-in

Découvrez les super-pouvoirs de la nature ici à Beaconsfield!

Saviez-vous que les arbres et les fossés sont de précieux alliés pour protéger nos quartiers contre les inondations, améliorer la qualité de l'air et nous aider à rester au frais?

Découvrez les super-pouvoirs de nos actifs naturels et apprenez comment chacun peut passer à l'action, à sa façon.

Au programme :

- Animation et parcours ludique
- Kiosque d'information avec GRAME, pour la plantation d'arbres et des conseils pratiques
- Activités pour toute la famille, en collaboration avec la Croix-Rouge
- Défis citoyens pour protéger votre quartier
- Lancement du tout nouveau Plan d'action climatique, incluant les fiches climat

Discover nature's superpowers right here in Beaconsfield!

Did you know that trees and ditches are powerful allies in protecting our neighbourhoods from flooding, improving air quality, and helping keep us cool during hot weather?


Discover the superpowers of Beaconsfield's natural assets and learn how everyone can take action, in their own way.

Program highlights:

- Interactive animation and activity stations
- Information booth with GRAME: tree planting and practical advice
- Family-friendly activities in collaboration with the Canadian Red Cross
- Neighbourhood challenges, to help protect your community
- Launch of the new Climate Action Plan, including the climate action-sheets

ATELIER : COMMENT PRÉPARER SON POTAGER

Mercredi 3 juin, de 18 h 30 à 20 h,
à la Bibliothèque

Inscription requise sur IC3 

BIB-POTA30

Vous avez toujours voulu créer un potager produisant plein de bons légumes, mais vous ne saviez pas par où commencer? Obtenez les conseils de **Catherine Destremes** pour vous aider à transformer votre rêve en réalité.

Bonus : Recevez gratuitement des semences bénéfiques pour les pollinisateurs.

En partenariat avec le Club de jardinage de Beaconsfield



WORKSHOP: HOW TO PREPARE YOUR VEGETABLE GARDEN

Wednesday, June 3, from 6:30 to 8 p.m.,
at the Library

Registration required on IC3 

BIB-POTA30

Always wanted a productive vegetable garden but didn't know where to start? Get expert advice from **Catherine Destremes** to help turn your gardening plans into reality.

Bonus: Receive free pollinator-friendly seeds.

In partnership with the Beaconsfield Garden Club

ÉVÈNEMENT DE CLÔTURE | CLOSING EVENT

En collaboration avec l'Association des artistes de Beaconsfield

In collaboration with the Beaconsfield Artists Association

Samedi 6 juin | Saturday, June 6 10 h à 14 h | 10 a.m. to 2 p.m.

Parc Shannon | Shannon Park • Entrée libre | Drop-in

 *En cas de pluie : Centre récréatif | In case of rain: Recreation Centre*



Fête des voisins

Cette année, deux événements uniques s'unissent pour créer une fête des voisins hors du commun : **Art dans le Parc et le Marché des petits entrepreneurs de Beaconsfield!**

Venez à la rencontre d'artistes locaux et de jeunes résidents inspirants âgés de 5 à 17 ans. Cassez la croûte et profitez d'une ambiance sympathique et rassembleuse sur place!

Parce qu'à Beaconsfield, la connexion sociale est l'un de nos actifs les plus précieux et l'une des clés de notre résilience face aux changements climatiques.

Neighbours' Day

This year, two unique events are coming together to create an extraordinary neighbourhood celebration: **Art in the Park and the Beaconsfield Little Entrepreneurs Market!**

Meet local artists and inspiring young entrepreneurs aged 5 to 17. Enjoy food on site and take part in a welcoming, community-focused atmosphere.

Because in Beaconsfield, social connection is one of our most important assets, and a cornerstone of community resilience.



**LA GRANDE
JOURNÉE
DES PETITS
ENTREPRENEURS**

Pour plus d'informations et vous inscrire au marché des Petits entrepreneurs, visitez le site de la Grande journée | For more information and to register for the market, visit the Big Day's website



CONSEILS CLIMAT & CONNECTONS

Dès le lundi 1 juin, tout au long de l'été

À la Bibliothèque

Durant les heures d'ouverture (horaire variable)

Nos équipes dédiées seront sur place pour répondre à vos questions liées au climat et au projet Connectons Beaconsfield, ainsi que pour vous aider à passer à l'action.

Découvrez nos fiches climat, informez-vous sur les initiatives locales en développement durable et explorez des façons simples de renforcer la vie de quartier, notamment par l'organisation de fêtes de voisins

Parce qu'à Beaconsfield, de nombreux résidents sont de vrais « héros du climat », au quotidien. **VENEZ LES VOIR!**



CLIMATE ADVICE & CONNECTING BEACONSFIELD

Starting Monday, June 1, throughout the summer

At the Beaconsfield Library

During Library opening hours (schedule may vary)

Our dedicated teams will be on site to answer questions related to climate and the Connecting Beaconsfield project, and to help residents take action.

Discover our new climate info-sheets, learn about local sustainable development initiatives, and explore simple ways to strengthen neighbourhood life, including how to organize block parties.

Because in Beaconsfield, many residents are everyday Climate Heroes. **COME TALK TO THEM!**

SAVIEZ-VOUS QU'IL EST POSSIBLE DE DEMANDER DE L'AIDE POUR DE PETITS SERVICES GRÂCE À PARTAGE CLUB?

Partage Club est une application mobile gratuite qui permet aux voisins de se rendre de petits services et de partager des objets, simplement et en toute convivialité.

Voici quelques idées pour le printemps :

- Emprunter des outils de jardinage
- Demander de l'aide pour préparer son jardin
- Trouver une compagne ou un compagnon de marche pour socialiser et se remettre en forme

DID YOU KNOW YOU CAN ASK FOR HELP WITH SMALL TASKS USING PARTAGE CLUB?

Partage Club is a free app that allows neighbours to help one another and share items, in a simple and friendly way.

Here are a few ideas on how you could use it this spring:

- Borrow gardening tools
- Ask for help to prepare your garden
- Find a walking buddy to socialize and stay active

Téléchargez l'application dès maintenant et tissez des liens avec vos voisins!
Download the app today and connect with your neighbours!



Partage Club



VOISIN CONNECTEUR, UNE AVENTURE À VOTRE IMAGE

- Vous aimez jaser? Parfait!
- Vous préférez aider discrètement? Génial!
- Vous êtes dispo une fois par année? Super!

Chaque geste compte. Chaque profil est utile. Il n'y a pas une bonne façon d'être Voisin Connecteur, il y a la vôtre. Commencez à votre rythme.

Séance d'information :

Mercredi 29 avril, à 18 h 30
À l'édifice Centennial

Inscrivez-vous à :

beaconsfield.ca/inscription-voisin-connecteur



BEING A NEIGHBOUR CONNECTOR IS A CHOOSE-YOUR-OWN-ADVENTURE

- Love to chat? Awesome!
- Prefer to help quietly? Great!
- Only have time once a year? That works!

Every gesture matters. Every personality fits. There's no one way to be a Neighbour Connector, just your way. Start however you like.

Information session:

Wednesday, April 29, at 6:30 p.m.
At Centennial Hall

Register at:

beaconsfield.ca/neighbour-connector-registration

Société historique
Beaurepaire-Beaconsfield
Historical Society

514 695-9925
ou | or
shbhbs.ca

CONFÉRENCE
3^e jeudi de chaque mois
LECTURE
3rd Thursday of each month

Le jeudi | Thursday
19 MR
19:30-21:00

Édifice Centennial Hall
288, boul. Beaconsfield Blvd.

**The Seigneuses:
These Women of
Heart**

Présenté en anglais par
Michel Béilisle



Le jeudi | Thursday
16 AL
19:30-21:00

Annexe Herb Linder Annex
303, boul. Beaconsfield Blvd.

**La paroisse
St-Joachim et ses
quatre églises**

Présenté en français par
Anne Collette



Le jeudi | Thursday
21 MA
19:30-21:00

Édifice Centennial Hall
288, boul. Beaconsfield Blvd.

**A brief history of
Urban Art, from
Cornbread to Laurent
Gascon**

Présenté en anglais par
Archie Fineberg



Gratuit pour les membres, non-membres : 5 \$ • Devenez membre pour seulement 10 \$ par année
Free for members, \$5 for non-members • Become a member for just \$10 per year

**Groupes pour les parents et proches
aidants de personnes ayant une
déficience intellectuelle et/ou l'autisme.**
**Groups for parents and caregivers of
people with intellectual disabilities
and/or autism.**



**Groupe de parents d'enfants majeurs
Adult Children's Parent Group**

Parents d'enfants majeurs âgés de 18+ | Parents of adult children aged 18+
Deuxième lundi du mois | Second Monday of the month
19 h à 21 h | 7 to 9 p.m.
En présentiel | In person : 111, Donegani, Pointe-Claire, H9R 2W3
Prochaine rencontre le 9 mars | Next meeting March 9

Rencontre de parents | Parent Meeting

Deuxième mercredi du mois | Second Wednesday of the month
19 h à 21 h | 7 to 9 p.m.
En ligne | Online: Zoom
Prochaine rencontre le 18 mars | Next meeting March 18

Pour participer, envoyez un courriel à | To participate please email
parents@wiaih.qc.ca



PLONGEZ DANS L'ÉTÉ À LA PISCINE BEAUREPAIRE!

Les inscriptions ouvrent à la fin avril. Au plaisir d'accueillir les nouvelles familles et celles de retour pour des activités, des cours et du plaisir au soleil! Inscrivez-vous à notre infolettre et suivez-nous sur Facebook pour les nouvelles.

MAKE A SPLASH AT BEAUREPAIRE POOL!

Registration opens at the end of April. We look forward to welcoming new and returning families for programs, swimming, and fun in the sun all summer long! Stay up to date on memberships, programs, and pool news by signing up for our newsletter and joining us on Facebook.



Pour tous les détails | For all details : beaupool.ca

BEAU - Piscine Beaurepaire Pool



CLUB CYCLISTE BEACONSFIELD

L'INSCRIPTION 2026 EST OUVERTE

TOUS LES NIVEAUX D'EXPÉRIENCE EN SORTIE DE GROUPE

♦ Sorties de groupe tous les mercredis, samedis et dimanches ♦ Sorties route et gravel ♦ Activités sociales ♦ Cliniques de conduite et de réparation

DATE LIMITE D'INSCRIPTION AUX CLINQUES DES NOUVEAUX MEMBRES

29 AVRIL (CLINIQUE DE MAI) & 3 JUIN (CLINIQUE DE JUIN)

REGISTRATION 2026 IS OPEN



ALL LEVELS OF GROUP RIDING EXPERIENCE

♦ Group rides every Wednesday, Saturday, and Sunday ♦ Road and Gravel rides ♦ Social activities ♦ Riding and repair clinics

NEW MEMBER CLINICS REGISTRATION DEADLINE

APRIL 29 (MAY CLINIC) & JUNE 3 (JUNE CLINIC)

www.clubcycliste.com

Yacht Club de Beaconsfield Yacht Club

École de voile été 2026 | Summer Sailing School 2026

Inscrivez-vous
dès maintenant!
Register now!



Pour plus d'informations ou pour vous inscrire
For more information or to register
byc.qc.ca
administration@byc.qc.ca
514 695-1272

7 à 17 ans
Sessions de 2 et 4 semaines
disponibles
Ages 7 to 17
2 and 4 week sessions available

Boulingrin...
tout simplement amusant!

Lawn Bowling...
it's just pure fun!

Visitez notre site web dès maintenant
pour votre
essai gratuit

Visit our website now for your
free trial

Visitez notre site Web pour en savoir plus sur l'adhésion à notre club
ou pour réserver votre essai gratuit.
Visit our website to find out more about joining our club
or to reserve your free trial.

BLBClub.com

Le club boulingrin de Beaconsfield
Lawn Bowling Club

303, boul. Beaconsfield Blvd.



Exposition printanière de l'Association des artistes de Beaconsfield

Collecte de denrées non périssables pour la Mission de l'Ouest-de-l'Île.

Vernissage vendredi 24 avril, de 19 h à 21 h 30

Exposition samedi et dimanche 25 et 26 avril De 10 h à 17 h

Beaconsfield Artist Association's Spring Exhibition

Collecting non-perishables for the West Island Mission

Vernissage Friday, April 24, from 7 to 9:30 p.m.

Exhibition Saturday and Sunday, April 25 and 26 From 10 a.m. to 5 p.m.



Don pour la tombola par | Raffle donation by Terri McKeown

EXPOSITION D'ART | ART EXHIBITION

Art by the Water

Yacht Club de Beaconsfield Yacht Club
26, Lakeshore

AVRIL | APRIL

24

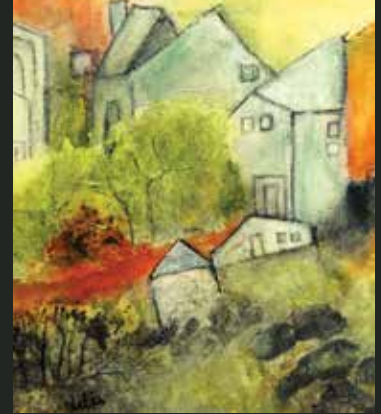
Vernissage : 18:00 – 21:00

AVRIL | APRIL

25, 26

10:00 – 17:00

Intérieur et extérieur • Entrée libre
Indoors and outdoors • Drop-in



Au profit de la Fondation Liam et de l'Hôpital de Montréal pour enfants. Venez rencontrer l'ancien joueur de la LNH Chris Nilan, porte-parole de la Fondation Liam.

In aid of The Liam Foundation and the Montreal Children's Hospital. Meet former NHL hockey star, Chris Nilan, ambassador for The Liam Foundation.



ASSOCIATION DES ARTISTES DU LAKESHORE ASSOCIATION OF ARTISTS

artlakeshore.com

Exposition de printemps | Spring Exhibition

Vernissage : ven | Fri 10 AL, 19:00-21:00

Exposition | Exhibition : sam-dim | Sat-Sun 11-12 AL, 10:00-16:00

Centre communautaire | Community Centre Fritz
20477, ch. Lakeshore Rd., Baie-D'Urfé



Don de | Donation by Susan Bardos Dobbek
«Fantaisie florale» | "Floral Fantasy"
pour le tirage | for the raffle

Le tiers des recettes sera versé à NOVA l'Ouest-de-l'Île
One-third of proceeds will benefit NOVA West Island

VENTE DE PLANTES | PLANT SALE

Édifice Centennial Hall - 288, boul. Beaconsfield Blvd.

SAMEDI | SATURDAY

9 MA

10:00 – 12:00

VIVAGES | PERENNIALS
ANNUELLES | ANNUALS
LÉGUMES | VEGETABLES
SEMIS | SEEDLINGS

Organisée par le | Hosted by the
Club de jardinage de Beaconsfield Garden Club
beaconsfieldgardenclub.ca



LE CLUB DES FEMMES DE BEACONSFIELD

Une occasion rêvée de rencontrer des femmes de votre voisinage au cours d'activités diverses et stimulantes : discuter de livres, jouer aux cartes ou au mah-jong, marcher tout en faisant, prendre le déjeuner ou le dîner avec des amies, apprendre à parler le français, participer à l'assemblée mensuelle (conférences, jeux, etc.) et plus encore selon l'actualité du moment (films, visites, etc.).

Informez-vous au beaconsfieldwomensclub.ca

BEACONSFIELD WOMEN'S CLUB

A perfect opportunity to meet women from your neighbourhood during various stimulating activities: discuss books, play cards or mah-jong, walk and talk, have breakfast or lunch with friends, learn to speak French, participate in the monthly assembly (conferences, games, etc.) and more according to current events (films, visits, etc.).

Find out more at beaconsfieldwomensclub.ca

CLUB TOASTMASTERS DE BEACONSFIELD

PRISE DE PAROLE EN PUBLIC

BEACONSFIELD TOASTMASTERS CLUB

PUBLIC SPEAKING PRACTICE

Rendez-vous au Club Beaconsfield Toastmasters pour vous entraîner à prendre la parole en public
Tous les lundis de 19 h 30 à 21 h 30

Visit the Beaconsfield Toastmasters Club to practice your public speaking
Every Monday, from 7:30 to 9:30 p.m.

Église presbytérienne Briarwood
Briarwood Presbyterian Church
70, boul. Beaconsfield Blvd.

beaconsfield.toastmastersclubs.org



TOASTMASTERS
BEACONSFIELD CLUB
#4468

A Local Chapter of Toastmasters® Intl.



Municipalité
amie des aînés

En partenariat avec :

Québec

ACTIVITÉS DE LA VILLE

NOUVEAU : ruches d'art

En collaboration avec les
Amis de la santé mentale

Détails à la page 22



Programme intégré d'équilibre dynamique (PIED) (BIB-PIED20)

Les mardis, de 9 h 30 à 10 h 30 et les jeudis, de 13 h 30 à 15 h, du 21 avril au 9 juillet, à l'Annexe Herb Linder

PIED est un programme animé par un professionnel de la santé visant à améliorer l'équilibre et prévenir les chutes chez les aînés de 65 ans et plus vivant à domicile. En vous inscrivant, vous acceptez de partager vos coordonnées avec le professionnel de la santé qui animera le programme afin qu'il puisse remplir un questionnaire avec vous.

Inscription sur IC3 à partir du mardi 24 mars pour
les résidents de Beaconsfield (le 31 mars pour les
non-résidents)

BIB-PIED20

Durée du programme :

12 semaines, 2 fois par semaine

60 à 90 minutes

Cours de groupe (10-15 personnes)



CINÉ-CLUB • À LA BIBLIOTHÈQUE

Choix des films en collaboration avec le Club 55+ de Beaconsfield.
Une discussion au sujet du film suivra la projection pour les personnes
intéressées.



Emma

Jeudi 19 mars à 13 h 30

En anglais avec sous-titres en français



Nos belles-soeurs

Jeudi 16 avril à 13 h 30

En français avec sous-titres en anglais



Downton Abbey : la grande finale

Jeudi 21 mai à 13 h 30

En anglais avec sous-titres en français



AÎNÉS



Concert et dessert : duo de violoncellistes (BIB-CONC50)

Vendredi 10 avril, de 14 h à 16 h, à l'Annexe Herb Linder
Gratuit • Inscription requise à partir du 24 mars pour les résidents, et du 31 mars pour les non-résidents

Venez écouter Léa-Jade Tabah et Charlotte Alarie et laissez-vous bercer par la beauté du violoncelle. Restez après le concert pour les conversations, le café et les desserts!



Événement social : 5 à 7 de la belle saison (BIB-5A740)

Judi 4 juin, de 17 h à 19 h, à l'Annexe Herb Linder
Gratuit • Inscription requise pour chaque participant à partir du 24 mars, pour les résidents de Beaconsfield seulement

La Ville de Beaconsfield vous invite à célébrer l'arrivée de l'été en bonne compagnie! Bouchées, breuvages et plaisir seront au rendez-vous.

RENDEZ-VOUS DES AÎNÉS

Rendez-vous à la Bibliothèque pour une conférence ou une activité spécialement réservée aux personnes de 55 ans et plus. • Entrée libre

Pour une description complète des activités, visitez le beaconsfield.ca

Comment tenir un « commonplace book »

Lundi 4 mai, de 13 h 30 à 14 h 30, à la Bibliothèque
En anglais • Entrée libre

Qu'est-ce qu'un « commonplace book » et quelle est son utilité? Maxine Ruvinsky présente comment tenir un carnet de vos connaissances et vos inspirations dans cette conférence *On the Road* de la McGill Community for Lifelong Learning (MCLL).

Traduction simultanée disponible | Simultaneous translation available



Activités du Club 55+

Pour vous inscrire, écrivez à info@beaconsfield-club55plus.ca ou composez le 514 500-5581

CONFÉRENCES

Premier mercredi du mois à 14 h

à l'Annexe Herb Linder

- 1 avril
NavigAidants – Naviguer vers la bonne ressource (Christine Baldry, MSW)
- 6 mai
Lola de Rosie Animal Adoption

Coût 2 \$



KARAOKÉ

Deuxième vendredi du mois, de 18 h à 20 h

à l'Annexe Herb Linder

- 10 avril
- 8 mai
- 12 juin

Coût 2 \$



CITY ACTIVITIES

NEW: Art hives

In collaboration with Friends of Mental Health

Details page 22



STAND-UP program (BIB-PIED20)

Tuesdays, from 9:30 to 10:30 a.m. and Thursdays, from 1:30 to 3 p.m., from April 21 to July 9

At the Herb Linder Annex

STAND-UP is a program led by a health professional to help adults 65+ improve balance and prevent falls through group sessions, home exercises, and practical advice. By registering, you agree to share your contact information with the healthcare professional who will be facilitating the program so that they can complete the questionnaire with you.

Registration on IC3 as of Tuesday, March 24 for
Beaconsfield residents
(March 31 for non-residents)

BIB-PIED20 

Program duration:

12 weeks, twice a week

60 to 90 minutes

Group lessons (10-15 people)



CINE-CLUB • AT THE LIBRARY

Movies chosen in collaboration with the Beaconsfield 55+ Club.

A discussion about the film will follow the screening for those interested.



Emma

Thursday, March 19 at 1:30 p.m.

In English, with French subtitles



Sisters and neighbors

Thursday, April 16 at 1:30 p.m.

In French, with English subtitles



Downton Abbey: the grand finale

Thursday, May 21 at 1:30 p.m.

In English, with French subtitles



SENIORS



Concert and dessert: duo of cellists (BIB-CONC50)

Friday, April 10, from 2 to 4 p.m., at the Herb Linder Annex

Free • Registration required as of March 24 for residents and March 31 for non-residents

Come listen to Léa-Jade Tabah and Charlotte Alarie and let yourself be lulled by the beauty of the cello. Stay after the concert for conversation, coffee and sweets!



Social event: summer happy hour (BIB-5A740)

Thursday, June 4, from 5 to 7 p.m., at the Herb Linder Annex

Free • Registration required for each participant as of March 24, for Beaconsfield residents only

The City of Beaconsfield invites you to come and celebrate the arrival of summer in good company! Hors d'oeuvres, drinks and fun await.

SENIORS RENDEZ-VOUS

Head to the Library for an activity specially reserved for people aged 55 and over.

Drop-in

For a complete description of the activities, visit beaconsfield.ca

How to keep a commonplace book

Monday, May 4, from 1:30 to 2:30 p.m., at the Library
English • Drop in

What is a *commonplace book* and what is its use? **Maxine Ruvinsky** presents how to keep a notebook of your knowledge and inspirations in this *On the Road* lecture, a program of the McGill Community for Lifelong Learning (MCLL).



Traduction simultanée disponible | Simultaneous translation available



Club activities

To register, email info@beaconsfield-club55plus.ca or call 514 500-5581

LECTURES

First Wednesday of every month at 2 p.m.

at the Herb Linder Annex

• April 1

NavigAidants – Navigating to the Right Source (Christine Baldry, MSW)

• May 6

Lola from Rosie Animal Adoption



Cost \$2

KARAOKE

Second Friday of the month, from 6 to 8 p.m.

at the Herb Linder Annex

• April 10

• May 8

• June 12



Cost \$2

ACTIVITÉS POUR ENFANTS CHILDREN'S ACTIVITIES 514 428-4460

Inscription requise pour la plupart des activités
Sauf avis contraire, toutes les activités sont bilingues et ont lieu dans la Salle des découvertes de la Bibliothèque

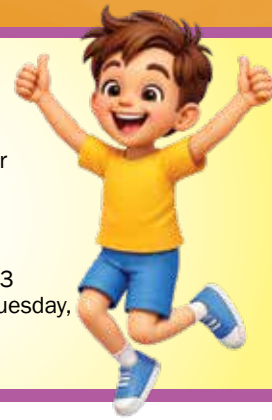
Registration required for most activities
Unless otherwise indicated, all activities are bilingual and take place in the Library's Discovery Room

IC3



Sauf avis contraire, inscription sur IC3 à partir du **mardi 24 mars pour les résidents** et du mardi 31 mars pour les non-résidents.
Description complète des cours sur IC3.

Unless otherwise indicated, registration on IC3 as of **Tuesday, March 24 for residents** and Tuesday, March 31 for non-residents. Detailed course descriptions on IC3.



BÉBÉ COMPTINES

Mercredis, de 9 h 30 à 10 h
Entrée libre
Pour les 0 à 18 mois avec un parent ou tuteur

HEURE DU CONTE EN MOUVEMENT

Mercredis, de 10 h 15 à 11 h
Entrée libre
Pour les 18 à 36 mois avec un parent ou tuteur

BABY CIRCLE TIME

Wednesdays, from 9:30 to 10 a.m.
Drop-in
For ages 0 to 18 months with a parent or guardian

STORYTIME IN MOTION

Wednesdays, from 10:15 to 11 a.m.
Drop-in
For ages 18 to 36 months with a parent or guardian



BRICO-CONTES DU SAMEDI

Samedis 21 mars, 18 avril, 2, 16 & 30 mai, et 13 juin, de 10 h 30 à 11 h 30
Entrée libre

Assistez à une heure du conte interactive suivie d'un petit bricolage.

- Pour les 2 à 5 ans avec un parent ou tuteur
- **21 mars** : Le printemps
 - **4 avril** : Pas d'activité, Festival de la Voix (voir p.27)
 - **18 avril** : La diversité, un monde de couleurs
 - **2 mai** : Chère maman
 - **16 mai** : Livrovore
 - **30 mai** : Les petites bêtes

SATURDAY STORY & CRAFT

Saturdays, March 21, April 18, May 2, 16 & 30 and June 13, from 10:30 to 11:30 a.m.
Drop-in

Join us for an interactive storytime and craft.

For ages 2 to 5 with a parent or guardian

- **March 21**: Wonderful spring
- **April 4**: No activity, Festival de la Voix (see p.27)
- **April 18**: Diversity, a world of colours
- **May 2**: Mommy dearest
- **May 16**: Books galore
- **May 30**: Bugs



CHASSE AU TRÉSOR MENSUELLE DE PUNKA

Pour tous
Disponible en tout temps au comptoir de prêt de la Bibliothèque. Des surprises attendent ceux et celles qui terminent la chasse au trésor.

PUNKA'S MONTHLY SCAVENGER HUNT

All ages
Available all month long at the Library's circulation desk. Surprises await those who finish the scavenger hunt.



TROUSSES BRICO À EMPORTER

Disponibles au comptoir du prêt à partir de 10 h
Pour les 5 à 12 ans
Créez un bricolage thématique amusant!
Premier arrivé, premier servi

- **Chère maman** : dès le 27 avril

TAKE-HOME CRAFT KITS

Available at the circulation desk as of 10 a.m.
For ages 5 to 12 years
Create a fun themed craft!
First come, first served

- **Dear Mom**: as of April 27



CLUB LEGO

MARS - BIB-LEGO370
AVRIL - BIB-LEGO470
MAI - BIB-LEGO570

Les dimanches 22 mars, 19 avril et 24 mai,
de 14 h à 15 h

Pour les 5 à 12 ans

Exprime ta créativité en créant des choses
étonnantes avec nos briques LEGO.

LEGO CLUB

MARCH - BIB-LEGO370
APRIL - BIB-LEGO470
MAY - BIB-LEGO570

Sundays, March 22, April 19, and May 24, from 2 to 3 p.m.

For ages 5 to 12

Express your creativity while creating amazing things
with our LEGO blocks.

Activités de Pâques Easter Activities



IC3 

Inscription sur IC3 à partir du
**mardi 10 mars pour les
résidents** et du samedi 14 mars
pour les non-résidents.

Registration on IC3 as of
**Tuesday, March 10 for
residents** and Saturday, March
14 for non-residents.



D'OÙ VIENT LE CHOCOLAT?

BIB-CHOC60

Samedi 21 mars, de 14 h à 15 h

Pour les 4 à 11 ans

Est-ce que le chocolat pousse dans les arbres
ou dans la terre? Comment fabrique-t-on cette
délicieuse sucrerie? Venez démystifier tout
ce qu'il y a à savoir sur ce plaisir sucré, de la
plantation jusqu'à sa transformation.

WHERE DOES CHOCOLATE COME FROM?

BIB-CHOC60

Saturday, March 21, from 2 to 3 p.m.

For ages 4 to 11

Does chocolate grow on trees or
in the ground? How is this
delicious treat made? Come and
learn everything there is to know
about this sweet fan favourite,
from planting to processing.



BRICOLAGE DE PÂQUES EN FAMILLE

CA-BRICO70

Dimanche 29 mars, de 13 h à 15 h

En famille, venez créer un bricolage amusant
avec l'aide de l'artiste **Theresa Kralik**. Une belle
façon de mettre de la couleur dans votre décor
saisonnier!

*Inscription et participation requises pour les
enfants ainsi que pour leurs parents.*

FAMILY EASTER CRAFT

CA-BRICO70

Sunday, March 29, from 1 to 3 p.m.

Bring the family and create a fun craft
with the help of artist **Theresa Kralik**.
It's a great way to add some colour to
your seasonal decor!

*Registration and participation required
for children and their parents.*



DIMANCHE | SUNDAY

17 MA • 10:00-12:00*

ÉVÉNEMENT DE SÉCURITÉ À VÉLO BIKE SAFETY EVENT PARC WINDERMERE PARK

Venez en vélo!
Come by bike!

Pour les petits
et les grands!
For young
and old alike!



*En cas de pluie, le nombre d'activités sur le site sera réduit. | In case of rain, the number of activities on site will be reduced.

ACTIVITÉS POUR ADULTES ACTIVITIES FOR ADULTS 514 428-4460

Inscription requise

Sauf avis contraire, toutes les activités ont lieu dans la Salle des découvertes de la Bibliothèque

Registration required

Unless otherwise indicated, all activities take place in the Library's Discovery Room

IC3



Sauf avis contraire, inscription sur IC3 à partir du **mardi 24 mars pour les résidents** et du mardi 31 mars pour les non-résidents. Description complète des cours sur IC3.

Unless otherwise indicated, registration on IC3 as of **Tuesday, March 24 for residents** and Tuesday, March 31 for non-residents. Detailed course descriptions on IC3.



Les arts | Arts



L'HISTOIRE DE LA BEAUTÉ

BIB-BEAU10

Lundi 30 mars, de 18 h à 19 h 30

En français

Une conférence inspirée de l'oeuvre d'Umberto Eco, le grand sémiologue, auteur du roman *Le nom de la rose* et de deux ouvrages magistraux sur la beauté et la laideur à travers le temps.

Chacun a sa définition de ce qui est beau. Chacun réagit différemment devant un paysage, une scène urbaine, un être humain ou un animal. « Oh! Comme c'est beau! » entend-on souvent. Qu'est-ce qui se cache derrière cet émoi? Le conférencier réfléchit depuis plusieurs années au concept d'esthétique. Cette conférence permet d'ouvrir la réflexion et le dialogue sur la place occupée par la notion de beauté dans notre civilisation. Elle permet aussi d'approfondir et situer cette notion dans les oeuvres de l'art classique ou contemporain.

THE HISTORY OF BEAUTY

BIB-BEAU10

Monday, March 30, from 6 to 7:30 p.m.

In French

A conference inspired by the work of Umberto Eco, the great semiologist, author of the novel *The Name of the Rose* and two masterful works on beauty and ugliness through time.

Everyone has their own definition of what is beautiful. Everyone reacts differently to a landscape, an urban scene, a human being or an animal. "Oh! How beautiful!" we often hear. What is behind this turmoil? The lecturer has been thinking about the concept of aesthetics for several years. This conference opens up reflection and dialogue on the place occupied by the notion of beauty in our civilization. It also allows us to deepen and situate this notion in works of classical or contemporary art.

Traduction simultanée disponible | Simultaneous translation available



RUCHE D'ART

Offert par Les Amis de la santé mentale

Présentation de la Ruche d'art

Judi 12 mars à 14 h

Ruche d'art

Les jeudis, 12 mars, 9 avril, 14 mai et 11 juin, de 14 h 30 à 16 h 30

Découvrez la Ruche d'art : un espace chaleureux et inclusif où chacun peut s'exprimer librement, avec ou sans expérience artistique. Venez explorer votre créativité, tisser des liens, réduire le stress et partager un moment convivial dans un esprit de plaisir et de collaboration.

ART HIVE

Offered by Friends for Mental Health

Presentation of the Art Hive

Thursday, March 12 at 2 p.m.

Art Hive

Thursdays, March 12, April 9, May 14, and June 11, from 2:30 to 4:30 p.m.

Discover the Art Hive: a warm and inclusive space where everyone can express themselves freely, with or without artistic experience. Come explore your creativity, forge connections, reduce stress, and share a friendly moment in a spirit of fun and collaboration.



Amis de la santé mentale
Friends for Mental Health



Bien-être et style de vie | Wellness and Lifestyle



L'IA : MENACE POUR LA DÉMOCRATIE?

BIB-IVAD60

Samedi 18 avril, de 13 h à 15 h 30

En français

L'IA amplifie des phénomènes pouvant avoir des impacts sur la qualité de l'information, des communications politiques et des débats publics. Elle peut également interférer dans les élections de différentes façons. Les personnes participantes à cet atelier interactif seront amenées à explorer les risques et les bénéfices que peut engendrer l'utilisation de systèmes d'IA pour nos démocraties. Par **IVADO**

AI: A THREAT TO DEMOCRACY?

BIB-IVAD60

Saturday, April 18, from 1 to 3:30 p.m.

In French

AI amplifies phenomena that may have an impact on the quality of information, political communications and public debates. It can also interfere in elections in a variety of ways. Participants in this interactive workshop will explore the risks and benefits that the use of AI systems can bring to our democracies. With **IVADO**



Divertissement | Entertainment



CLUB DE JEUX DE SOCIÉTÉ INTERGÉNÉRATIONNEL

BIB-CLJE0160, BIB-CLJE0260, BIB-CLJE0360

Les samedis 28 mars, 25 avril et 30 mai, de 14 h à 16 h

Pour tous

Participez en famille à cette rencontre mensuelle de jeux de société. Choisissez parmi notre sélection de jeux pour vous amuser entre générations!

INTERGENERATIONAL BOARD GAME CLUB

BIB-CLJE0160, BIB-CLJE0260, BIB-CLJE0360

Saturdays, March 28, April 25 and May 30, from 2 to 4 p.m.

For all

Take part in this monthly board game meeting with your family. Choose from our selection of games to have fun between generations!



DIY



CLUB DE TRICOT TISSÉS, SERRÉS

Les mardis : 10 et 24 mars, 7 et 21 avril, 5 et 19 mai, de 18 h 30 à 19 h 30

Bilingue

Entrée libre

Ce club s'adresse tant aux personnes débutantes qu'expérimentées. Si vous êtes une personne expérimentée, n'hésitez pas à venir avec votre projet en cours.

TIGHTLY KNIT CLUB

Tuesday: March 10 and 24, April 7 and 21, May 5 and 19, from 6:30 to 7:30 p.m.

Bilingual

Drop-in

This club is for beginners and experienced knitters alike. If you are an experienced knitter, feel free to come with your ongoing project.



Histoire et géographie | History and Geography



L'ARISTOCRATIE ÉCOSSAISE ET LE MILLE CARRÉ DORÉ

BIB-SCOT40

Jeudi 2 avril, de 14 h à 15 h

En anglais

Juste à temps pour souligner le Jour du tartan, **Françoise Bâby** vous présente Drummond, McGill, Redpath, McTavish et Stephen : des noms célèbres que l'on retrouve dans un secteur d'environ un mille carré au centre-ville. Mais qui étaient ces Écossais, installés à l'ombre du mont Royal, détenant les deux tiers de la richesse du pays à la fin du 19^e siècle?

GREAT SCOTS! IT'S THE GOLDEN SQUARE MILE!

BIB-SCOT40

Thursday, April 2, from 2 to 3 p.m.

In English

Just in time for Tartan Day, **Françoise Bâby** presents Drummond, McGill, Redpath, McTavish and Stephen: well-known names found in a sector of downtown Montreal. This neighbourhood, today called the Golden Square Mile, became one of the most influential in North America. But who exactly were these Scots, living in the shadow of Mount Royal, that held two-thirds of the country's wealth in the 19th century?

Traduction simultanée disponible | Simultaneous translation available





L'HEURE DU FRANÇAIS

Les jeudis, du 8 janvier au 26 mars, à 18 h 30

En français

Entrée libre

Une heure par semaine, venez à la Bibliothèque pour discuter en français avec d'autres personnes qui, comme vous, souhaitent pratiquer leur français. Un employé de la Bibliothèque sera également sur place pour faciliter la discussion. Thé et café seront offerts. À bientôt!

N.B. Il ne s'agit pas d'un cours de conversation, simplement d'un espace pour pratiquer le français.

THE FRENCH HOUR

Thursdays, from January 8 to March 26, at 6:30 p.m.

In French

Drop-in

One hour per week, come to the Library to chat in French with other people who, like you, want to practice their French. A Library employee will also be present to facilitate the discussion. Tea and coffee will be offered. À bientôt!

N.B. This is not a conversation class, just a space for you to practise speaking French.



IC3



Inscription sur IC3 à partir du **mardi 10 mars pour les résidents** et du samedi 14 mars pour les non-résidents. Registration on IC3 as of **Tuesday, March 10 for residents** and Saturday, March 14 for non-residents.



LUTTER CONTRE LA DÉSINFORMATION EN SCIENCE

BIB-DESI60

Samedi 21 mars, de 14 h à 15 h

En français

Beaucoup pensent qu'ils ne peuvent pas lutter contre la désinformation en raison d'un manque d'études scientifiques : c'est faux. Les mêmes réflexes s'appliquent, qu'il s'agisse d'informations générales ou scientifiques. Au-delà de quelques astuces, de simples questions à se poser permettent de déjouer les pièges des désinformateurs. Offerte par un journaliste de Science-Press, cette formation présente les points à vérifier et les questions à se poser pour évaluer une information douteuse, scientifique ou non.

FIGHTING MISINFORMATION IN SCIENCE

BIB-DESI60

Saturday, March 21, from 2 to 3 p.m.

In French

Many believe that they cannot counter disinformation because of a lack of scientific studies: this is false. The same reflexes apply, whether it is general or scientific information. Beyond a few tips, simple questions to ask yourself can avoid the traps of disinformants. Offered by a Science-Press journalist, this training presents the points to verify and the questions to evaluate questionable information, scientific or not.

Traduction simultanée disponible | Simultaneous translation available



L'ESCOUADE TECHNO TECHNO SQUAD

DÉPANNAGE TECHNO • PAR ET POUR LES ÂÎNÉS
TECH HELP • SENIORS HELPING SENIORS

DÉPANNAGE TECHNO • PAR ET POUR LES ÂÎNÉS

Vos bénévoles de l'Escouade Techno sont là pour vous offrir du dépannage technologique!

Où : À la Bibliothèque

Comment : Un étudiant jumelé avec un bénévole, sur rendez-vous seulement

Apportez votre propre appareil

Pour vous inscrire : **514 428-4400 poste 4470** ou **bibliotheque@beaconsfield.ca**

TECH HELP • SENIORS HELPING SENIORS

Your Techno Squad volunteers are looking forward to helping you with your tech needs!

Where: At the Library

Setting: One student matched with one volunteer, by appointment only

Bring your own device

To register: **514 428-4400 ext. 4470** or **bibliotheque@beaconsfield.ca**

LA RUSSIE FACE À L'EUROPE de Marie-Pierre Rey

Lundi 23 mars à 14 h

LA FEMME DE MÉNAGE par Freida McFadden

Lundi 20 avril à 14 h

RENCONTRE DE PLANIFICATION 2026-2027

Lundi 25 mai à 14 h



Bienvenue aux nouveaux membres!
Pour en savoir plus sur le Club de lecture, visitez notre site Web.

TELL ME EVERYTHING by Elizabeth Strout

Tuesday, March 31 at 9:30 a.m.

EVERYTHING THERE IS by M.G. Vassanji

Tuesday, April 28 at 9:30 a.m.

PLANNING MEETING 2026-2027

Tuesday, May 26 at 9:30 a.m.



Newcomers welcome!
To learn more about the Bookworms Book Club, go to our website.

EXPOSITIONS | EXHIBITIONS À LA BIBLIOTHÈQUE | AT THE LIBRARY

LES MOMENTS SONT DE L'ART

De Jinhuang Zhang
Du 2 février au 29 mars
Pas de vernissage

Dans la vie, on porte à la fois des moments forts et des regrets silencieux. Grâce à l'art, on donne forme à ces moments, on les complète et on les honore comme des fragments de beauté intemporelle.



MOMENTS ARE ART

By Jinhuang Zhang
February 2 to March 29
No vernissage

In life, we carry both cherished highs and quiet regrets. Through art, we give those moments form-completing and honouring them as timeless pieces of beauty.

PARTAGER LA PLANÈTE

De la Guilde des Courtépoinnières de Beaconsfield
Du 1 au 29 avril
Pas de vernissage

Nous partageons cette planète avec une faune animale et aviaire très diversifiée. Les membres de la Guilde des Courtépoinnières de Beaconsfield exposent leurs liens avec certains de leurs animaux préférés.



SHARING THE PLANET

By the Beaconsfield Quilters Guild
April 1 to 29
No vernissage

We share this planet with diverse animal and avian life. Members of the Beaconsfield Quilters Guild display their connections with some of their favourites

ART AUTOUR DE BEACONSFIELD

De l'Association des artistes de Beaconsfield
Du 1 au 30 mai

Vernissage : samedi 9 mai, de midi à 16 h 30

Des œuvres d'art pour tous les goûts par les membres de l'association des artistes de Beaconsfield.



BEAUTIFUL AWESOME ART

By the Beaconsfield Artists Association
May 1 to 30

Vernissage: Saturday, May 9, from noon to 4:30 p.m.

Artworks for every palate by the Beaconsfield Artists Association's members.

JEUX PARALYMPIQUES D'HIVER 2026 WINTER 2026 PARALYMPIC GAMES



SÉANCES DE VISIONNEMENT DE LA COUVERTURE OLYMPIQUE

Visionnez les Jeux olympiques d'hiver 2026 à la Bibliothèque! Une partie des événements seront projetés selon l'horaire suivant :

OLYMPIC COVERAGE VIEWING SESSIONS

Watch the 2026 Winter Olympics at the Library! Some of the events will be screened according to the following schedule:

MARDI 10 MARS / TUESDAY, MARCH 10

PARAHOCKEY CANADA c. TCHÉQUIE / PARA HOCKEY CANADA vs. CZECHIA
de 12 h 05 à 14 h 05 (HE) / 12:05 - 2:05 p.m. ET

MERCREDI 11 MARS / WEDNESDAY, MARCH 11

CURLING EN FAUTEUIL ROULANT CANADA c. SLOVAQUIE / WHEELCHAIR CURLING CANADA vs. SLOVAKIA
de 15 h 05 à 17 h 35 (HE) / 3:05 - 5:35 p.m. ET

VENDREDI 13 MARS / FRIDAY, MARCH 13

PARAHOCKEY DEMI-FINALES / PARA HOCKEY SEMI-FINALS
de 14 h 05 à 16 h 05 (HE) / 2:05 - 4:05 p.m.

SAMEDI 14 MARS / SATURDAY, MARCH 14

CURLING EN FAUTEUIL ROULANT MATCH POUR LA MÉDAILLE D'OR / WHEELCHAIR CURLING GOLD MEDAL GAME
à 14 h (HE) / 2:00 p.m. ET



18+

Activités bilingues pour adultes Bilingual activities for adults



JEUX ET BIÈRES POUR LA SAINT-PATRICK | SAINT PADDY'S DAY GAMES AND BEERS

Annexe Herb Linder Annex, 303, boul. Beaconsfield Blvd.

Pour souligner la fête de la Saint-Patrick, joignez-vous à nous pour un après-midi de jeux de société! Accompagnés de vos proches, profitez du bar à jeux de **La Ribouldingue**, un verre à la main. Comprend : une consommation gratuite, accès aux jeux de société, conseils des animateurs de la Ribouldingue. Brevuages et grignotines en vente sur place (\$)

To celebrate St. Patrick's Day, join us for an afternoon of games! Bring your friends and family, and enjoy **La Ribouldingue's** game bar with a drink in hand. Includes: one free drink, access to board games, and advice from La Ribouldingue's hosts. Drinks and snacks available on site (\$)

10 \$

CA-JEUX70 DIM | SUN 13:00 - 17:00 15 MR ANNEX



SOIRÉE DE PEINTURE PRINTANIÈRE | SPRING PAINT NIGHT

Édifice Centennial Hall, 288, boul. Beaconsfield Blvd.

Libérez l'artiste en vous! Laissez-vous porter par l'art lors de cette soirée décontractée. Réalisez une toile printanière à l'acrylique sous les bons conseils de Beverley Wight. Comprend : matériel, animation, verre de vin et grignotines.

Unleash your inner artist! Let yourself be carried away by art during this relaxed evening. Create a spring-themed acrylic painting with the guidance of Beverley Wight. Includes: materials, animation, a glass of wine and snacks.

30 \$

CA-PAINT50 VEN | FRI 19:00 - 21:30 17 AL CENT



SOIRÉE PORTRAIT PHOTO POUR MAMAN | PHOTO PORTRAIT EVENING FOR MOM

Édifice Centennial Hall, 288, boul. Beaconsfield Blvd.

Pour souligner la fête des Mères, apprenez à prendre de belles photos avec votre appareil électronique grâce à Wendy Longlade et pratiquez sur place. Une belle activité à partager avec une femme qui vous est chère (mère, grand-mère, sœur, belle-mère, amie, etc.). Comprend : animation, impression de photos, verre de vin et grignotines. Apportez votre cellulaire ou votre tablette.

Celebrate Mother's Day by learning how to take great photos with your electronic device with Wendy Longlade and practise on site. A lovely activity to enjoy with a special woman in your life (mother, grandmother, sister, mother-in-law, friend, etc.). Includes: animation, photo printing, glass of wine, and snacks. Bring your cell phone or tablet.

30 \$

CA-PAINT51 VEN | FRI 19:00 - 21:30 8 MA CENT



DÉMONSTRATION : ART DE LA TEINTURE VÉGÉTALE DEMONSTRATION: ART OF PLANT-BASED DYEING

Édifice Centennial Hall, 288, boul. Beaconsfield Blvd. • En français | In French

Venez découvrir l'univers fascinant de la teinture végétale avec l'artisane Joanie Milette! Lors de cette démonstration de trois heures, vous apprendrez les bases essentielles : le nettoyage des fibres, le mordantage et le processus de teinture. Un moment riche et inspirant pour s'initier à la teinture naturelle et repartir avec des connaissances applicables à vos projets textiles.

Come discover the fascinating world of plant-based dyeing with artisan Joanie Milette! In this three-hour demonstration, you will learn the essential basics: cleaning fibres, mordanting, and the dyeing process. A rich and inspiring moment to learn about natural dyeing and leave with knowledge you can apply to your textile projects.

25 \$

CA-TEIN70 DIM | SUN 9:00 - 12:00 17 MA CENT



LES COMPOSANTS ET LA DÉGUSTATION DE LA BIÈRE BEER COMPONENTS AND TASTING COURSE

Édifice Centennial Hall, 288, boul. Beaconsfield Blvd.

Grâce à Anik Vigneault, surnommée *La Breweuse*, découvrez les quatre composants de base de la bière et leur influence sur le goût et l'équilibre. Quatre bières de microbrasseries seront dégustées pour apprendre à reconnaître les caractéristiques de différents styles.

With Anik Vigneault, nicknamed *La Breweuse*, discover the four basic components of beer and how they influence taste and balance. Taste four microbrewery beers and learn to recognize the distinctive characteristics of different styles.

50 \$

CA-BIER50 VEN | FRI 19:00 - 21:00 12 JN CENT

FESTIVAL DE LA VOIX

Chantez, chantez, chantez! Sing, Sing, Sing!

Avec | with Kerry-Anne Kutz, Michael Woytiuk
et | and Michael Cartile

Un concert pour les enfants âgés de 12 mois à 6 ans accompagnés de leurs parents. Kerry-Anne, Michael et Michael interprètent des chansons originales et connues pour enfants, sans oublier la démonstration époustouflante de Michael à la trompette et au tuyau d'arrosage. Et VOUS êtes invités à chanter avec eux!

A concert for children from 12 months to 6 years of age with their parents. Kerry-Anne, Michael and Michael perform original and well-known children's songs plus Michael's super-duper trumpet and garden hose demo, and YOU are invited to sing along!

Église unie de Beaconsfield United Church

20 \$ par famille | \$20 per family



Samedi | Saturday

4 AL
10:00

FESTIVAL DE LA VOIX

Percussionnistes recherchés! Percussion Players Wanted!

Atelier pour enfants avec | Workshop for children with
Craig Girardin

Un atelier de percussions (djembés, guiros, shakers, tambourins, bongos, etc.) pour les enfants de 7 à 12 ans, animé par Craig Girardin, professeur de musique à l'école primaire, et musicien professionnel, inoubliable et divertissant! Les adultes sont également les bienvenus.

A percussion workshop (djembes, guiros, shakers, tambourines, bongos, etc.), for children from 7 to 12 years of age with Craig Girardin, an elementary school music teacher and an unforgettable, entertaining, professional musician! Adults are also very welcome to participate.

Église unie de Beaconsfield United Church

10 \$ par participant | \$10 per participant



Samedi | Saturday

4 AL
11:30



Billets en vente | Tickets for sale at: festivaldelavoix.com



ORCHESTRE SYMPHONIQUE DE MONTRÉAL

GRATUIT | FREE

**Vendredi 15 mai, 19 h
Friday, May 15, 7 p.m.**

**Église presbytérienne
Briarwood
Presbyterian Church**



Ravel, Debussy, Lizotte

Trios pour flûte, alto, harpe | Trios for Flute, Viola and Harp

La Ville vous invite à un concert gratuit présenté par des musiciens de l'Orchestre symphonique de Montréal. Laissez-vous transporter par un programme raffiné mettant en valeur la richesse et la délicatesse des sonorités de la flûte, de l'alto et de la harpe, à travers des œuvres marquantes du répertoire français et québécois. Une occasion privilégiée de découvrir ou redécouvrir ces œuvres dans une ambiance intime et conviviale.

The City invites you to a free concert presented by musicians from the Orchestre symphonique de Montréal. Enjoy an elegant program showcasing the richness and subtle textures of the flute, viola and harp through remarkable works from the French and Québec repertoire. A wonderful opportunity to experience these works in an intimate and welcoming setting.

Programme | Program (environ | approximately 60 minutes)

Claude Debussy, *Sonate pour flûte*, alto et harpe, CD 145

Maurice Ravel, *Le tombeau de Couperin*, M. 68

Caroline Lizotte, *Le Tombeau de Franck*, opus 55, pour piccolo, flûte alto et flûte

Présenté par



**SAMÉDIS : 14 MARS, 11 AVRIL, 9 MAI | SATURDAYS: MARCH 14, APRIL 11, MAY 9
10:00-14:00 • Annexe Herb Linder Annex**



Journées de réparation communautaires Community Repair Days

Vous l'apportez, nous le réparerons avec vous!

You bring it, we'll repair it with you!

Items qui peuvent être réparés
Things we can repair



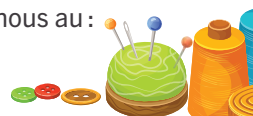
* Veuillez noter que les ordinateurs, les téléphones, les tablettes, les appareils à moteur à essence et les gros appareils ou meubles ne peuvent pas être réparés lors des Journées de réparation communautaires. | Please note that computers, phones, tablets, appliances with gasoline engines and big appliances or furniture cannot be repaired at the Community Repair Days.

Nous demandons aux participants de n'apporter **qu'un seul objet** à réparer à la fois afin que tous puissent bénéficier de ce service. Si vous apportez plus d'un item, vous devrez remplir un autre formulaire et faire la file à nouveau après la réparation de votre premier item. Veuillez également noter que le service de couture n'est pas un service de couture sur mesure, mais bien un service de réparation. Les bénévoles ne feront pas d'altérations sur mesure.

We ask participants to bring **only one item** to be repaired at a time, so that everyone can benefit from this service. If you bring more than one item, we will ask you to fill a new form and get back in line after your first item is repaired. Please note that the sewing service is not a tailoring service, but a repair service. Volunteers will not make custom alterations.

Vous souhaitez vous impliquer dans l'organisation des Journées de réparation communautaires? Contactez-nous au :
Want to get involved in organizing Community Repair Days? Contact us at:

514 428-4400 poste | ext. 4470 • bibliotheque@beaconsfield.ca



CAMPS D'ÉTÉ



**DATE LIMITE
POUR LA VALIDATION
DU PROFIL : 27 MARS**

INSCRIPTION EN LIGNE SEULEMENT

RÉSIDENTS : MARDI 14 AVRIL DÈS 8 H 30

NON-RÉSIDENTS : MARDI 12 MAI DÈS 8 H 30

LES PLACES SONT LIMITÉES. ASSUREZ-VOUS DE SUIVRE CES DIRECTIVES POUR ÉVITER TOUT PROBLÈME LE JOUR DE L'INSCRIPTION :

TOUTES LES FAMILLES DOIVENT VALIDER LEUR PROFIL DE CAMP AVANT L'INSCRIPTION. CECI S'APPLIQUE À LA FOIS AUX NOUVEAUX ET AUX ANCIENS CLIENTS.

COMMENT VALIDER UN PROFIL :

1. Avant le 27 mars prochain, validez votre profil de camp en remplissant le(s) formulaire(s) en ligne disponible(s) à beaconsfield.ca/fr/camps-d-ete.
 2. Remplissez un (des) formulaire(s) distinct(s) pour chaque enfant.
 3. Une fois rempli, envoyez le(s) formulaire(s) accompagné(s) d'une photo numérisée de la preuve de résidence à camps@beaconsfield.ca.
 4. Une fois validé, vous recevrez un courriel avec les directives d'inscription. Veuillez prévoir jusqu'à 5 jours ouvrables pour recevoir une réponse.
- La validation du profil de camp est requise avant l'inscription et ne constitue pas une inscription à un camp.

CAMP DE JOUR

EMPLACEMENTS

CENTRE RÉCRÉATIF : 1974, City Lane

GROUPES :

JUNIORS : 5 à 6 ans

INTERS : 7 à 8 ans

JEUNES : 9 à 10 ans

WINDERMERE : Chalet Windermere, 303, Sherbrooke

GROUPE :

JUNIORS : 6 à 8 ans

SHANNON : Chalet Shannon, 340, Preston

GROUPE :

SÉNIORS : 8 à 12 ans

BEACON HILL : Chalet Beacon Hill, 100, Harwood

GROUPES :

JUNIORS : 6 à 8 ans

SÉNIORS : 9 à 12 ans



REMBOURSEMENT CAMP DE JOUR :

Toutes les demandes de remboursement doivent être soumises à l'aide de notre formulaire en ligne. Les demandes reçues au plus tard le 31 mai sont assujetties à des frais d'administration de 25 \$ (+ taxes) par enfant et par semaine. Les demandes reçues le 1 juin ou après seront assujetties à des frais de 50 % (+ taxes) du total payé par enfant et par semaine. Les demandes reçues moins de 7 jours ouvrables avant la semaine d'inscription ne seront pas acceptées.

Formulaire disponible au beaconsfield.ca/fr/camps-d-ete

INFORMATIONS GÉNÉRALES

ACTIVITÉS : Les campeurs participeront à des activités variées, incluant sports, jeux, arts plastiques, sciences, journées thématiques et sorties.

HORAIRE DU CAMP : Du lundi au vendredi, de 8 h 30 à 16 h 30

SERVICES DE CAMP PROLONGÉ offerts à tous nos emplacements :

Matin : 7 h 30 à 8 h 30

Après-midi : 16 h 30 à 18 h

ÂGE REQUIS : L'âge de l'enfant est établi selon l'âge qu'il aura au 30 septembre 2026.

SEMAINE 1 : 29 JN - 3 JL (PAS DE CAMP LE 1 JL)

SEMAINE 2 : 6 - 10 JL

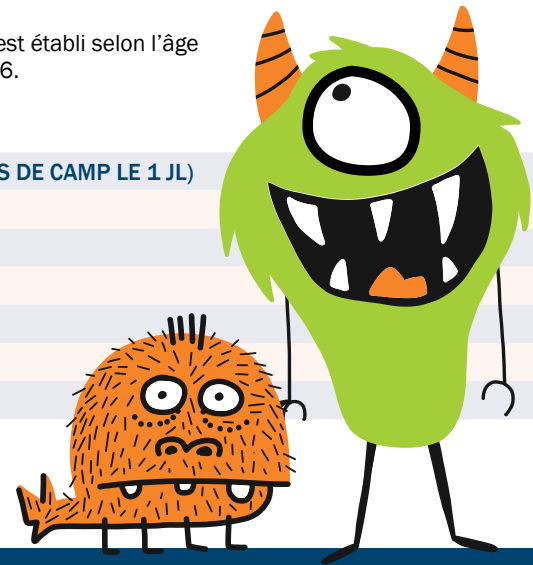
SEMAINE 3 : 13 - 17 JL

SEMAINE 4 : 20 - 24 JL

SEMAINE 5 : 27 - 31 JL

SEMAINE 6 : 3 - 7 AU

SEMAINE 7 : 10 - 14 AU



COÛT PAR ENFANT PAR SEMAINE

| | CENTRE RÉCRÉATIF | WINDERMERE SHANNON BEACON HILL |
|------------------------------------|------------------|--------------------------------------|
| RÉSIDENT | 235 \$ | 220 \$ |
| NON-RÉSIDENT | 293,75 \$ | 275 \$ |
| SERVICE DE CAMP PROLONGÉ A.M. | 22 \$ | 22 \$ |
| SERVICE DE CAMP PROLONGÉ P.M. | 27 \$ | 27 \$ |
| SERVICES DE CAMP PROLONGÉ COMBINÉS | 42 \$ | 42 \$ |

SUMMER CAMPS



**DEADLINE
FOR MANDATORY
PROFILE VALIDATION: MARCH 27**

ONLINE REGISTRATION ONLY

RESIDENTS: TUESDAY, APRIL 14 AS OF 8:30 A.M.
NON-RESIDENTS: TUESDAY, MAY 12 AS OF 8:30 A.M.

SPACES ARE LIMITED. BE SURE TO FOLLOW THESE GUIDELINES TO AVOID PROBLEMS ON REGISTRATION DAY:

ALL FAMILIES MUST VALIDATE THEIR CAMP PROFILE BEFORE REGISTRATION. THIS APPLIES TO BOTH NEW AND RETURNING CLIENTS.

HOW TO VALIDATE A PROFILE:

1. Before March 27, validate your camp profile by completing the online form(s) available at beaconsfield.ca/en/summer-camps.
2. Complete a separate form for each child.
3. Once completed, send the form(s), along with a digital proof of residency to camps@beaconsfield.ca.
4. Once validated, you will receive an email with the registration guidelines. Please allow up to 5 business days to receive a reply.

Validation of a camp profile is required prior to registration and does not constitute registration in a camp.

DAY CAMP

LOCATIONS

RECREATION CENTRE: 1974 City Lane

GROUPS:

JUNIORS: 5 to 6 years old
INTERS: 7 to 8 years old
YOUTH: 9 to 10 years old

WINDERMERE: Windermere Chalet, 303 Sherbrooke

GROUP:

JUNIORS: 6 to 8 years old

SHANNON: Shannon Chalet, 340 Preston

GROUP:

SENIORS: 8 to 12 years old

BEACON HILL: Beacon Hill Chalet, 100 Harwood

GROUPS:

JUNIORS: 6 to 8 years old
SENIORS: 9 to 12 years old



DAY CAMP REFUND:

All refund requests must be submitted using our online form. Requests received on or before May 31 are subject to a \$25 (+ taxes) administration fee per child per week. Requests received on or after June 1 will be subject to a fee of 50% (+ taxes) of the total paid per child, per week. Requests received less than 7 business days prior to the registration week will not be accepted.

Online form available at beaconsfield.ca/en/summer-camps

GENERAL INFORMATION

ACTIVITIES: Campers will participate in a variety of activities including sports, games, arts & crafts, science, themed days and outings.

CAMP SCHEDULE: Monday to Friday, from 8:30 a.m. to 4:30 p.m.

EXTENDED CAMP SERVICES available at all locations:

Morning: 7:30 to 8:30 a.m.

Afternoon: 4:30 to 6:00 p.m.

AGE REQUIREMENT: The minimum age must be reached by September 30, 2026.

WEEK 1: 29 JN - 3 JL (NO CAMP 1 JL)

WEEK 2: 6 - 10 JL

WEEK 3: 13 - 17 JL

WEEK 4: 20 - 24 JL

WEEK 5: 27 - 31 JL

WEEK 6: 3 - 7 AU

WEEK 7: 10 - 14 AU



COST PER CHILD PER WEEK

| | RECREATION CENTRE | WINDERMERE SHANNON BEACON HILL |
|---------------------------------|-------------------|--------------------------------------|
| RESIDENT | \$235 | \$220 |
| NON-RESIDENT | \$293.75 | \$275 |
| EXTENDED CAMP SERVICES A.M. | \$22 | \$22 |
| EXTENDED CAMP SERVICES P.M. | \$27 | \$27 |
| EXTENDED CAMP SERVICES COMBINED | \$42 | \$42 |

CAMPS D'ÉTÉ | SUMMER CAMPS

Pour vous inscrire à Animation dans le parc - Briarwood, suivez les directives d'inscription des camps d'été à la page précédente.
To register for Animation in the park - Briarwood, follow the summer camps registration guidelines on the previous page.

ANIMATION DANS LE PARC BRIARWOOD

Le programme *Animation dans le parc* permet aux **enfants âgés de 8 à 12 ans** de participer à une variété d'activités dans le parc, incluant des sports, des jeux, du bricolage et des jeux d'eau dans un environnement « enfants seulement ».

Ce programme est destiné aux enfants qui n'ont pas besoin de services de garde à temps plein. Les participants sont libres de venir et de partir à leur guise.

INFORMATIONS GÉNÉRALES

HORAIRE : Du lundi au vendredi, de 10 h à 15 h

DATES : 7 semaines, du 29 juin au 14 août
(Pas de camp le 1 juillet)

COÛT :

Résidents : 50 \$ par semaine ou 225 \$ pour l'été

Non-résidents : 62,50 \$ par semaine ou 281,25 \$ pour l'été

ÂGE REQUIS : L'enfant doit être âgé d'au moins 8 ans au 30 septembre 2026.

PARC :

Briarwood – 50, Willowbrook

REMBOURSEMENTS ANIMATION DANS LE PARC :

Aucun remboursement n'est offert pour ce programme.

ANIMATION IN THE PARK BRIARWOOD

The *Animation in the Park* program provides an opportunity for **children aged 8 to 12** to enjoy a variety of activities in the park, including sports, games, crafts, and the splash pad in a “kids only” environment.

This program is for children who do not require full-time day care. Participants are free to come and go as they please.

GENERAL INFORMATION

SCHEDULE: Monday to Friday, from 10 a.m. to 3 p.m.

DATES: 7 weeks, from June 29 to August 14
(No camp on July 1)

COST:

Residents: \$50 per week or \$225 for the summer

Non-residents: \$62.50 per week or \$281.25 for the summer

AGE REQUIREMENT: Children must be at least 8 years of age by September 30, 2026.

PARK:

Briarwood – 50 Willowbrook

ANIMATION IN THE PARK REFUNDS:

No refund is offered for this program.

HORAIRE ET SERVICES DU CAMP | CAMP SCHEDULE AND SERVICES

| EMPLACEMENT DU CAMP CAMP LOCATION | ÂGE AGES | HEURES RÉGULIÈRES REGULAR HOURS | SERVICE DE CAMP PROLONGÉ A.M. EXTENDED CAMP SERVICES A.M. | SERVICE DE CAMP PROLONGÉ P.M. EXTENDED CAMP SERVICES P.M. | SORTIES FIELD TRIPS | NATATION SWIMMING | PATINAGE SKATING | BIBLIO. LIBRARY | JEUX D'EAU SPLASH PADS |
|---|--|------------------------------------|--|--|------------------------|----------------------|---------------------|--------------------|---------------------------|
| CENTRE RÉCRÉATIF RECREATION CENTRE 1974, City Lane | Juniors : 5-6 Inters : 7-8 Jeunes Youth : 9-10 | 8:30 - 16:30 | 7:30 - 8:30 | 16:30 - 18:00 | ✓ | ✓ | ✓ | ✓ | ✗ |
| CHALET BEACON HILL 100, Harwood Gate | Juniors : 6-8 Séniors : 9-12 | 8:30 - 16:30 | 7:30 - 8:30 | 16:30 - 18:00 | ✓ | ✓ | ✗ | ✗ | ✗ |
| CHALET WINDERMERE 303, Sherbrooke | Juniors : 6-8 | 8:30 - 16:30 | 7:30 - 8:30 | 16:30 - 18:00 | ✓ | ✓ | ✗ | ✗ | ✗ |
| PARC SHANNON PARK 340, Preston Drive | Séniors : 8-12 | 8:30 - 16:30 | 7:30 - 8:30 | 16:30 - 18:00 | ✓ | ✓ | ✗ | ✗ | ✗ |
| ANIMATION DANS LE PARC BRIARWOOD ANIMATION IN THE PARK 50, Ave. Willowbrook | Séniors : 8-12 | 10:00 - 15:00 | ✗ | ✗ | ✗ | ✗ | ✗ | ✗ | ✓ |